

### Güne Bakış

Güne dün hafif satıcı bir seyrirle başlayan BİST100 Endeksi günün devamında dalgalı bir seyrirle izlerken günü %0,15 yükselişle 10.438,33 seviyesinden tamamladı. Bankacılık Endeksi %2,21 düşüşle negatif ayrışırken, Sınai Endeks %1,10 yükseliş kaydetti. Global tarafta ise dün risk iştahı negatif seyretti. ABD'nin ticaret tarifelerinin yol açtığı belirsizliğin resesyon endişelerini artırmasıyla Avrupa ve ABD borsaları günü satıcı bir seyrirle tamamladılar. Bu sabah ABD vadeliileri ve Alman DAX vadeliileri pozitif bir seyrirle izlerken, Asya borsaları ise karışık bir seyrirle izliyor. VİOP30 Endeksi akşam seansını %0,56 yükselişle tamamladı. Yurtdışında bugün ABD'de enflasyon verileri yurtiçinde ise Ocak ayına ilişkin ödemeler dengesi verileri izlenecek. Piyasa beklentisi Ocak ayında cari işlemler dengesinin 3.25 milyar USD açık vereceği yönünde bulunurken, Şeker Yatırım olarak beklentimiz 3.4 milyar USD cari açık yönünde bulunuyor. Endeksin güne alıcılı bir seyrirle başlamasını, günün devamında ise gelecek kar satışlarının karşılanması durumunda yükseliş çabasında olmasını bekliyoruz.

### BIST 30 Yakın Vade Kontrat

Güne dün yukarı yönlü bir seyrirle başlayan VİOP-30 Nisan vadeli endeks kontratı, günün devamında dalgalı bir seyrirle izlerken günü % 0,02 yükselişle 12.126 seviyesinden (uzlaşma fiyatı) yatay tamamladı. VİOP30 Endeksi akşam seansını ise %0,56 yükselişle tamamladı. 12.000 seviyeleri üzerinde dalgalı seyririni sürdüren Endeks kontratının kısa vadede 12.000 seviyesi üzerinde tutunduğu sürece yükselişlerde ilk hedef 12.350 olmak üzere 12.500 seviyelerine doğru yükseliş hareketinin devam ettirmesi beklenebilir. Endeks kontratının olası kar satışlarında ise 12.000 seviyeleri destek seviyeleri olarak izlenebilir. Endeks kontratı 12.000 seviyeleri altına geri çekilmesi halinde ise 11.900-11.800 ve sonrasında 11.700 -11.600 seviyeleri aralığına doğru kar satışları hızlanabilir. Kısa vadede 12.000 seviyelerine doğru çekilmeler alım fırsatı, 12.350 seviyelerine doğru yükselişler ise kar satışı fırsatı olarak takip edilebilir. Gün içi Uzun (Long) pozisyonlar için 12.000, Kısa (Short) pozisyonlar için ise 12.350 seviyesi zarar-kes (stop-loss) olarak takip edilebilir. Endeks kontratının güne yukarı yönlü bir seyrirle başlamasını beklemekteyiz.

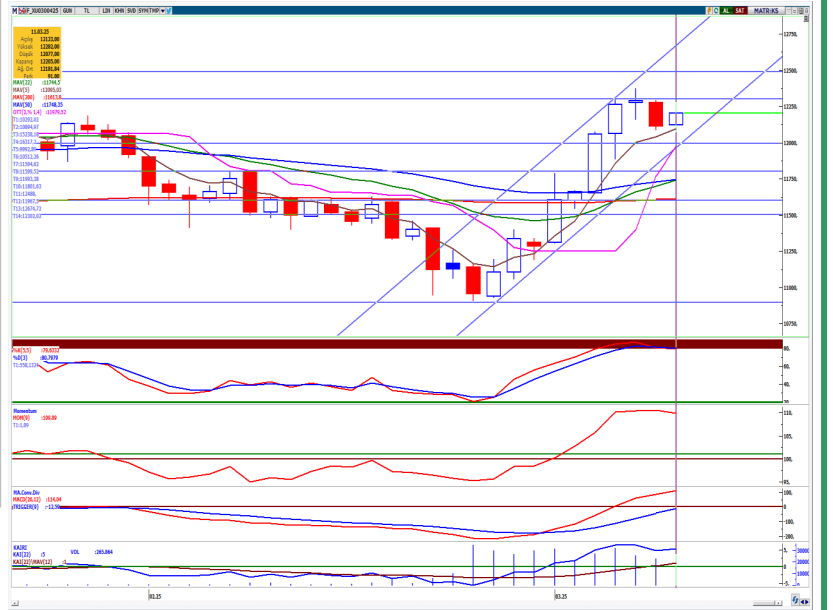
<b>Destekler :</b>	<b>12.000</b>	<b>11.900</b>	<b>11.800</b>
<b>Dirençler :</b>	<b>12.350</b>	<b>12.500</b>	<b>12.600</b>

### Dolar/TL Yakın Vade Kontratı

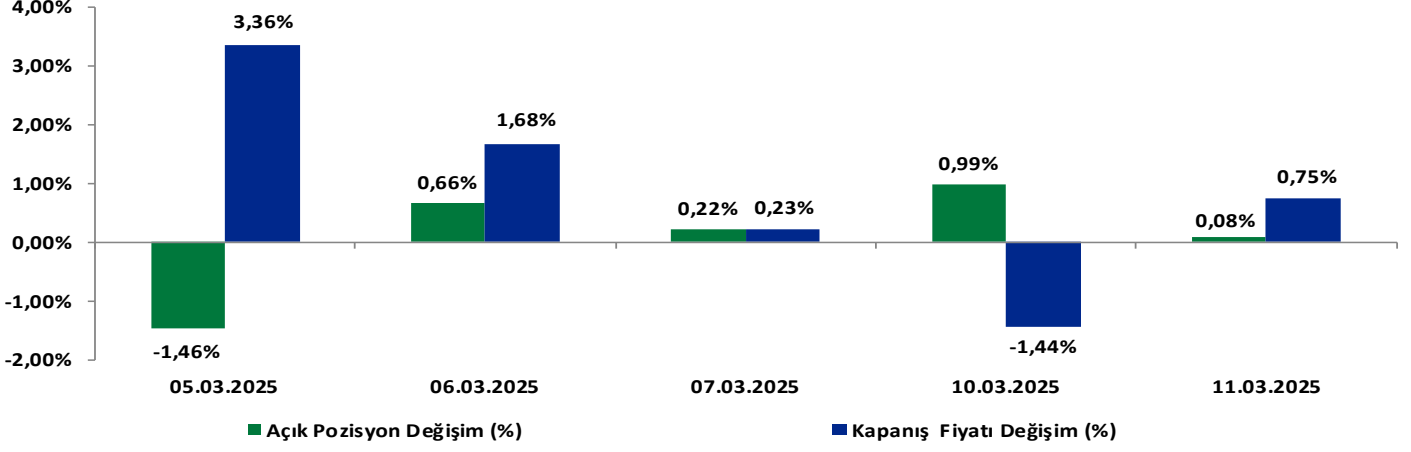
Haftanın ilk işlem güne yukarı yönlü başlayan Dolar/TL Mart vadeli kontratı günün devamında yukarı yönlü dalgalı bir seyrirle izlerken günü %0,04 yükselişle 37.1120 seviyesinden pozitif tamamladı. Endeks kontratının olası yükselişini sürdürmesi ve 37.10 direnç seviyesi üzerinde kalması halinde 37.20 seviyelerine doğru yükselişini sürdürmesi beklenebilir. Mart vadeli Endeks kontratının geri çekilmesinde ise 37.0 seviyeleri destek seviyesi olarak bulunuyor. Endeks kontratının kısa vadede 37,00 seviyesine doğru geri çekilmeleri alım fırsatı, 37,20 seviyesine doğru yükselişler ise kar satışı fırsatı olarak takip edilebilir. Dolar kontratının güne yatay yönlü bir seyrirle başlamasını bekliyoruz.

<b>Destekler :</b>	<b>37,0000</b>	<b>36,9000</b>	<b>36,8500</b>
<b>Dirençler :</b>	<b>37,2000</b>	<b>37,2500</b>	<b>37,3000</b>

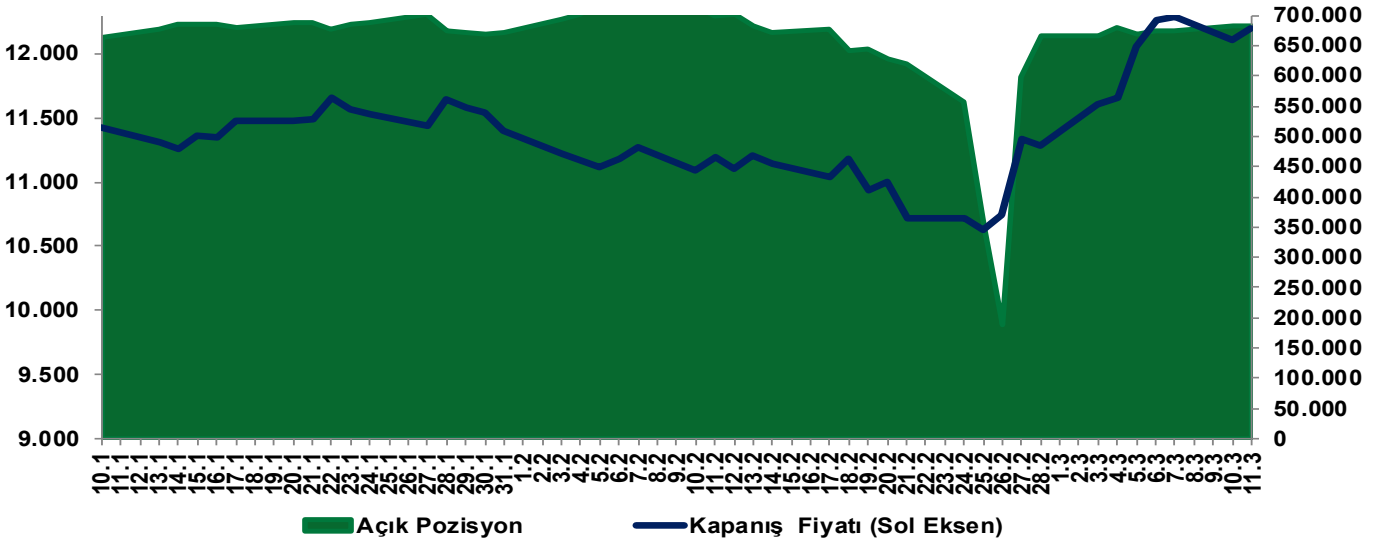
Sözleşme	Kapanış Fiyatı (Uzlaşma)	Önceki Kapanış (Uzlaşma)	Değişim (%)	Yüksek	Düşük	Hacim (Adet)	Açık Pozisyon	Açık Pozisyon Değişimi	Vadeye Kalan Gün Sayısı	Başlangıç Teminatı
<b>ENDEKS KONTRATLARI</b>										
XU30 Nisan 2025	12.126,00	12.123,00	0,02	12.282,00	12.077,00	265.864	682.103	536	49	13.344
XU30 Haziran 2025	12.669,00	12.656,00	0,10	12.795,00	12.600,00	3.766	10.096	956	110	13.344
XLBNK Nisan 2025	14.889,00	15.222,00	-2,19	15.250,00	14.864,00	2.525	5.855	-179	49	21.688
X10XB Nisan 2025	13.085,00	13.026,00	0,45	13.135,00	12.857,00	42	213	-7	49	14.656
<b>DÖVİZ KONTRATLARI</b>										
USD/TRY Mart 2025	37,1120	37,0990	0,04	37,1150	37,0740	15,094	1.172.093	2.786	16	4.170
USD/TRY Nisan 2025	38,1990	38,1780	0,06	38,2080	38,1410	12,759	685.181	9.957	49	4.170
EUR/TRY Mart 2025	40,5230	40,1670	0,89	40,5740	40,2150	1,350	10,307	78	16	4.503
EUR/TRY Nisan 2025	41,6830	41,3180	0,88	41,6890	41,2800	575	4,927	27	49	4.503
<b>EUR/USD KONTRATLARI</b>										
EUR/USD Mart 2025	1,0926	1,0844	0,76	1,0935	1,0849	8,882	45,420	630	16	1.475
EUR/USD Nisan 2025	1,0937	1,0856	0,75	1,0946	1,0875	1,634	12,877	758	49	1.475
<b>ALTIN KONTRATLARI</b>										
USD/ONS Altın Nisan 2025	2.937,80	2.926,20	0,40	2.941,00	2.911,30	24,401	114.787	661	49	6.182
TL/GRAM Altın Nisan 2025	3.607,20	3.592,60	0,41	3.612,50	3.580,10	38,294	929.603	151	49	384



### BİST 30 Yakın Vade Günlük Kapanış Fiyatı ve Açık Pozisyon Değişimleri



### BİST 30 Yakın Vade Uzlaşma Fiyatı ve Toplam Açık Pozisyon



#### EKONOMİK AJANDA

Tarih / Ülke	TSİ	Açıklanacak Veri / (Beklenti / Bir Önceki Veri)
12 Mart Türkiye	10:00	Cari İşlemler Dengesi (Ocak) (Önceki -4,65B)
12 Mart Euro Bölgesi	11:45	ECB Başkanı Lagarde'ın Konuşması
12 Mart ABD	15:30	Enflasyon Oranı (Yıllık) (Şubat) (Önceki %3)
12 Mart ABD	15:30	Enflasyon Oranı (Aylık) (Şubat) (Önceki %0,5)
12 Mart ABD	15:30	Çekirdek Enflasyon Oranı (Yıllık) (Şubat) (Önceki %3,3)
12 Mart ABD	15:30	Çekirdek Enflasyon Oranı (Aylık) (Şubat) (Önceki %0,4)
13 Mart Euro Bölgesi	10:00	Sanayi Üretimi (Aylık) (Ocak) (Önceki %-1,1)
13 Mart ABD	15:30	Aylık ÜFE (Şubat) (Önceki %0,4)
13 Mart ABD	15:30	Haftalık İşsizlik Haklarından Yararlanma Başvuruları (Önceki 221K)
14 Mart İngiltere	10:00	GSYH (Yıllık) (Ocak) (Önceki %1,5)
14 Mart İngiltere	10:00	Enflasyon Oranı (Yıllık) (Şubat) (Nihai) (Öncü %2,3)
14 Mart ABD	17:00	Michigan Tüketici Güveni (Mart) (Öncü) (Önceki 64,7)

### Yakın Vade Pay Vadeli Sözleşmeleri

Yakın Vade Pay Sözleşmeleri	Kapanış Fiyatı (Uzlaşma)	Önceki Kapanış (Uzlaşma)	Değişim (%)	Yüksek	Düşük	Hacim (Adet)	Açık Pozisyon	Açık Pozisyon Değişimi	Açık Pozisyon Değişimi %	Vadeye Kalan Gün Sayısı	Başlangıç Teminatı TL
AEFES	181,05	182,2	-0,63	185,3	179,15	22.407	51.102	2.148	4,4%	16	2.513
AKBNK	72,34	74,27	-2,60	74,48	71,83	370.207	548.818	16.775	3,2%	16	1.136
AKSEN	36,87	36,55	0,88	37,25	35,85	29.533	39.401	-592	-1,5%	16	511
ALARK	85,00	87,09	-2,40	86,01	82,53	36.960	70.963	885	1,3%	16	1.197
ARCLK	148,00	145,25	1,89	148,80	143,05	14.395	25.617	1.186	4,9%	16	2.027
ASELS	118,50	112,65	5,19	120,60	111,90	227.864	138.797	1.638	1,2%	16	1.708
ASTOR	114,55	116,45	-1,63	117,45	114,35	21.147	42.954	921	2,2%	16	1.694
BIMAS	527,10	528,80	-0,32	534,80	520,40	22.310	31.301	-2.111	-6,3%	16	6.353
BRSAN	403,35	385,50	4,63	408,35	380,55	2.790	2.263	215	10,5%	16	6.138
CIMSA	52,92	49,01	7,98	53,40	48,70	66.472	58.490	1.585	2,8%	16	693
DOAS	226,35	225,00	0,60	227,45	223,45	2.559	5.362	328	6,5%	16	3.146
DOHOL	15,01	14,71	2,04	15,04	14,57	133.608	340.912	11.456	3,5%	16	222
EKGYO	15,69	15,64	0,32	15,95	15,63	855.155	1.379.089	-64.690	-4,5%	16	243
ENJSA	65,77	66,27	-0,75	66,40	64,87	8.625	70.717	-687	-1,0%	16	907
ENKAI	56,43	54,95	2,69	57,04	54,61	71.695	88.399	11.262	14,6%	16	790
EREGL	25,42	25,01	1,64	25,85	24,93	603.205	758.213	16.652	2,2%	16	320
FROTO	1.039,75	1.016,50	2,29	1.060,00	1.015,25	5.669	4.144	-634	-13,3%	16	14.760
GARAN	135,60	139,00	-2,45	139,95	135,25	78.864	109.662	-4.618	-4,0%	16	2.104
GUBRF	312,90	315,05	-0,68	321,55	304,95	32.667	79.656	1.101	1,4%	16	4.739
HALKB	22,14	22,30	-0,72	22,48	21,70	268.180	247.060	7.940	3,3%	16	328
HEKTS	3,75	3,72	0,81	3,78	3,67	447.075	561.592	45.415	8,8%	16	50
ISCTR	15,91	16,32	-2,51	16,33	15,89	1.119.362	1.663.137	14.697	0,9%	16	225
KCHOL	177,65	174,35	1,89	178,70	172,90	81.295	167.581	2.840	1,7%	16	2.302
KONTR	34,71	35,29	-1,64	35,48	32,96	84.116	58.394	-4.576	-7,3%	16	548
KOZAA	80,33	78,60	2,20	80,85	77,79	27.983	74.031	1.603	2,2%	16	1.110
KOZAL	26,86	26,41	1,70	27,33	26,25	239.565	317.266	3.211	1,0%	16	397
KRDMD	32,68	32,62	0,18	33,55	32,29	264.528	236.616	13.740	6,2%	16	461
MGROS	532,60	532,20	0,08	535,30	520,00	15.878	24.902	648	2,7%	16	6.995
ODAS	5,81	5,77	0,69	5,86	5,70	274.832	553.839	16.464	3,1%	16	80
OYAKC	29,11	28,13	3,48	29,37	27,63	67.355	61.331	1.139	1,9%	16	424
PETKM	18,49	18,50	-0,05	18,64	18,34	218.649	408.289	-17.264	-4,1%	16	255
PGSUS	276,75	282,50	-2,04	283,75	276,40	17.375	33.015	55	0,2%	16	3.835
SAHOL	108,35	107,80	0,51	110,00	107,50	66.005	207.653	1.109	0,5%	16	1.244
SASA	3,86	3,75	2,93	3,87	3,74	1.035.126	1.627.442	-6.966	-0,4%	16	53
SISE	40,52	40,03	1,22	41,37	39,67	176.166	264.839	-8.635	-3,2%	16	512
SOKM	39,93	39,71	0,55	40,10	39,43	46.296	96.019	-8.911	-8,5%	16	524
TAVHL	251,80	252,90	-0,43	257,20	249,95	19.224	29.927	-2.979	-9,1%	16	3.518
TCELL	105,60	106,80	-1,12	108,80	105,10	109.498	143.649	7.444	5,5%	16	1.303
THYAO	337,10	339,85	-0,81	341,65	336,00	61.269	137.081	-198	-0,1%	16	4.429
TKFEN	83,20	80,44	3,43	83,48	79,40	33.136	32.200	-43	-0,1%	16	1.168
TOASO	217,50	212,75	2,23	219,95	211,85	24.042	80.842	2.777	3,6%	16	3.262
TSKB	13,44	13,77	-2,40	13,80	13,34	136.650	550.926	-7.795	-1,4%	16	185
TTKOM	51,73	50,67	2,09	53,19	51,49	145.199	112.745	-5.150	-4,4%	16	680
TUPRS	136,05	136,45	-0,29	137,70	134,90	43.086	101.708	338	0,3%	16	2.040
VAKBN	27,35	28,24	-3,15	28,37	27,30	93.666	216.947	8.079	3,9%	16	377
VESTL	59,24	62,14	-4,67	60,35	58,17	23.468	52.369	3.249	6,6%	16	898
YKBNK	32,22	32,62	-1,23	32,74	32,17	597.997	888.842	8.313	0,9%	16	486
ULKER	138,50	125,95	9,96	138,50	132,00	73.410	50.041	4.108	8,9%	16	1.813

**Çekince:** Bu raporda yer alan bilgi ve yorumlar Şeker Yatırım Menkul Değerler A.Ş. Kurumsal Finans ve Araştırma Bölümü tarafından güvenilir olduğuna inanılan kaynaklardan yararlanılarak hazırlanmıştır. Bu kaynaklardaki hata ve eksikliklerden ve bu bilgilerin ticari amaçlı operasyonlarda kullanılmasından doğabilecek zararlardan Şeker Yatırım Menkul Değerler A.Ş. hiçbir şekilde sorumlu tutulamaz. Burada yer alan yatırım bilgi, yorum ve tavsiyeleri yatırım danışmanlığı kapsamında değildir. Yatırım danışmanlığı hizmeti, yetkili kuruluşlar tarafından kişilerin risk ve getiri tercihleri dikkate alınarak kişiye özel sunulmaktadır. Burada yer alan yorum ve tavsiyeler ise genel niteliktedir. Bu tavsiyeler mali durumunuz ile risk ve getiri tercihlerinize uygun olmayabilir. Bu nedenle, sadece burada yer alan bilgilere dayanarak yatırım kararı verilmesi beklentilerinize uygun sonuçlar doğurmayabilir.