

BDDK aylık data

Ocak 2025

Sevgi Onur

Analist

sonur@sekeryatirim.com.tr

+90 (212) 334 3333 (150)

Ocak ayında, çekirdek bankacılık gelirlerindeki sert düşüşün etkisi ile sektör karında %38 daralma, yıllık bazda güçlü %48 kar artışı

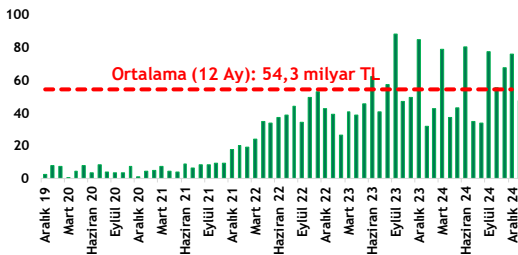
Aylık BDDK datasına göre, Türk bankacılık sektörü net karı Ocak ayında, çekirdek bankacılık gelirlerindeki düşüş ve kredi karşılıklarındaki sert artışın etkisi ile aylık bazda %38 azalarak 47,3 milyar TL seviyesine gerilemiştir. Çeyrek bazda karşılaştırmada 4Ç24'deki güçlü %35,6 kar artışını takiben 1Ç25 ilk ayında (Ocak) 4Ç24 ilk ayına göre (Ekim) %14,3 çeyrek bazda kar daralması gerçekleşmiştir.

Ocak 2025: Net faiz gelirlerindeki sert düşüş karlılığı olumsuz etkiledi... Olumsuz tarafta, net faiz gelirlerindeki aylık %24 düşüş ana negatif unsurdur. Hatırlanacağı gibi Aralık ayında aylık bazda artış %23,8 seviyesindeydi. Ticari kar aylık bazda %18 azalarak 2,4 milyar TL seviyesine gerilemiştir. Özel mevduat bankaları 5,4 milyar TL ticari zarar ile negatif ayrılmaktadır. Ek olarak kredi karşılıklarındaki %31 aylık artış karlılığı baskılamıştır. Faaliyet giderlerindeki %3 gerileme ve diğer bankacılık gelirlerindeki %29 artış olumludur. TL kredi-mevduat makası, kredi getirilerindeki düşüşe paralel aylık bazda 54 baz puan zayıflayarak %1,5 seviyesine gerilemiştir. Net faiz marjı da, TL menkul kıymet getirilerindeki sert gerilemeye paralel aylık bazda 184 baz puan zayıflayarak %5,1 seviyesine gerilemiştir.

Yabancı mevduat bankaları, sektörde görülen trendin aksine, net faiz gelirlerindeki artışın da yardımıyla, aylık bazda %32 kar artışı ile öne çıkmaktadır. Kamu mevduat bankalarında %73, özel mevduat bankalarında ise %57,8 kar daralması gerçekleşmiştir.

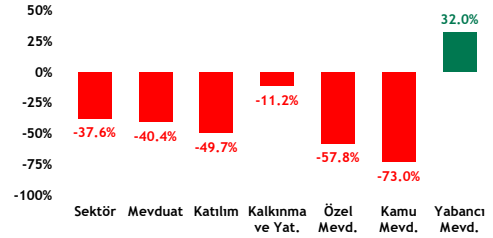
Yıllık bazda kümülatif kar artışı Aralık ayındaki %6,2 seviyesinden toparlanarak Ocak ayında %48 seviyesine yükselmiştir. Özel mevduat bankalarında yıllık bazda %9,5 kar daralması gerçekleşirken, kamu ve yabancı mevduat bankalarında %326,4 ve %35,9 kar artışı gerçekleşmiştir. Sektörün özkaynak karlılığı %21,1 seviyesine gerilemiştir.

Sektör Net Kar (Aylık-Milyar TL)



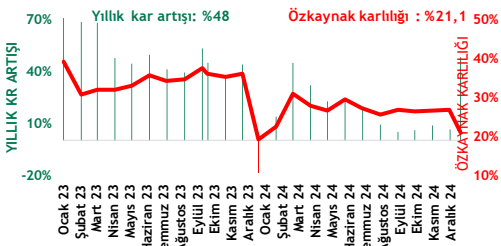
Kaynak: BDDK, Şeker Yatırım Araştırma

Segment Bazında Aylık Net Kar (%)



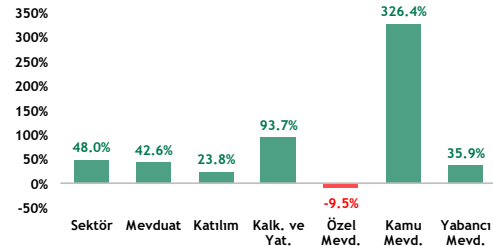
Kaynak: BDDK, Şeker Yatırım Araştırma

Sektör Yıllık Kar Artışı ve Özkaynak Karlılığı (%)



Kaynak: BDDK, Şeker Yatırım Araştırma

Segment Bazında Yıllık Net Kar (%)



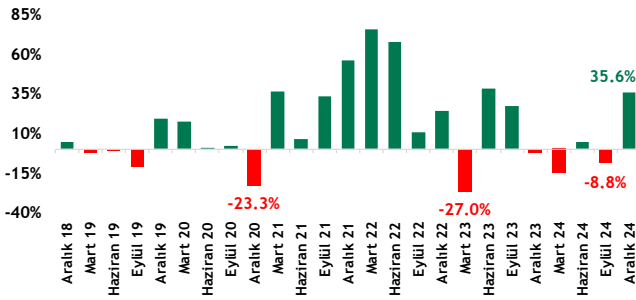
Kaynak: BDDK, Şeker Yatırım Araştırma

1Ç25 ilk ayında çeyreksele bazda hafif kar daralması:

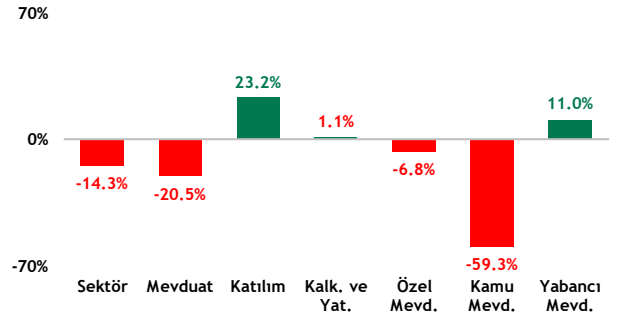
Çeyreksele bazda karşılaştırmada 4Ç24'deki %35,6 kar artışını takiben 1Ç25 ilk ayında (Ocak) 4Ç24'ün ilk ayına göre (Ekim) %14,3 kar daralması gerçekleşmiştir. Kredi karşılıklarındaki ve faaliyet giderlerindeki oldukça sert %184,7 ve %24,9 çeyreksele artış karlılığı önemli ölçüde baskılamıştır.

Olumlu tarafta, Ekim ayındaki 5,2 milyar TL ticari zarara karşılık Ocak ayında bankalar 2,4 milyar TL ticari kar açıklamıştır. Ücret ve komisyon gelirlerinde çeyreksele artış hızı da hafif toparlanarak 4Ç24'deki %9,4 seviyesinden %12,1 seviyesine yükselmiştir. Diğer bankacılık gelirleri, düşük baz etkisi ile %220 artmıştır.

Yabancı mevduat bankaları %11 çeyreksele kar artışı ile öne çıkmaktadır. Özel ve Kamu mevduat bankalarında ise %6,8 ve %59,3 seviyelerinde kar daralması gerçekleşmiştir...

Sektör Çeyreksele Kar Artışı (%)

Kaynak: BDDK, Şeker Yatırım Araştırma

Çeyreksele Net Kar (%)

Kaynak: BDDK, Şeker Yatırım Araştırma

Yabancı mevduat bankaları çeyreksele bazda %11 kar artışı ve marjlarda toparlanma ile öne çıkıyor. Net faiz gelirlerindeki oldukça kuvvetli %19,7 artış ve 574 milyon TL ticari kar ana pozitiflerdir. Net faiz marjı 4Ç24'ye göre 83 baz puan toparlanmıştır ve marjlarda tek iyileşme bu segmenttedir. Kredi-mevduat makası ise 29 baz puan zayıflamıştır.

Özel mevduat bankalarında çeyreksele bazda %6,7 kar daralması. 5,4 milyar ticari zarar karlılığı baskılamıştır. Net faiz gelirleri sınırlı %4 azalmıştır. 5,4 milyar ticari zarar ana negatiftir. Net faiz marjındaki çeyreksele bazda sınırlı 14 baz puan zayıflamıştır. Kredi-mevduat makası ise sabittir.

Kamu mevduat bankalarında çeyreksele bazda sert %59,3 kar daralması, marjlarda sert zayıflama. Net faiz gelirlerindeki düşüş %32,5 seviyesinde ve rakiplerinin oldukça üzerindedir. Kredi karşılıkları çeyreksele bazda sert %451,7 artmış ve en yüksek artış bu segmentte gerçekleşmiştir. Net faiz marjı 4Ç24'e göre oldukça sert 214 baz puan zayıflamıştır. Kredi-mevduat makası ise 32 baz puan zayıflamıştır.

Katılım bankalarında %23,2 çeyreksele kar artışı. 6,4 milyar TL ticari kar ve diğer bankacılık gelirlerindeki oldukça kuvvetli artış ana pozitif faktörlerdir. Faaliyet giderlerindeki sert %58,7 ise artış karlılığı baskılamıştır. Ücret ve komisyon gelirlerinde artış ise %4,3 seviyesinde görece zayıftır.

Net faiz marjında 4Ç24'e göre zayıflama. Net fazi gelirleri, 4Ç24'deki rekor yüksek %46,4 çeyreksele artışın ardından 1Ç25 ilk ayında (Ocak) 4Ç24'ün ilk ayına göre (Ekim) çeyreksele bazda %5,1 azalmıştır. Net faiz marjı ise 4Ç24'e göre 89 baz puan zayıflayarak %5,1 seviyesine gerilemiştir. Aylık bazda da 184 baz puan daralarak %5,1'e gerilemiştir. Menkul kıymet getirilerindeki sert gerileme marjları baskılamıştır. Kredi getirileri 4Ç24'e göre 71 baz puan toparlanırken mevduat maliyetlerinde artış 95 baz puan seviyesindedir. Kredi-mevduat makası 4Ç24'e göre 25 baz puan zayıflamıştır.

Net ücret ve komisyon gelirleri artış hızında hafif toparlanma. NÜK gelirlerinde çeyreksele artış hızı toparlanarak 4Ç24'deki %9,4 seviyesinden %12 seviyesine yükselmiştir. Yıllık bazda artış da %56,1 seviyesindedir. Kamu mevduat bankaları yıllık bazda %41 artış ile en zayıf performansa sahiptir. Yabancı mevduat bankaları ise %65,2 yıllık artış ile öne çıkmaktadır.

TGA rasyosunda sınırlı artış. Sektörün TGA rasyosu, 4Ç24'e göre sınırlı 9 baz puan artarak %1,89 seviyesine yükselmiştir. Özel mevduat bankalarında 16 baz puan artarak %2,35 seviyesine yükselmiş ve aktif kalitesi tarafında en sert bozulma bu segmenttedir. Sektörün üçüncü aşama karşılık oranı 4Ç24'e göre 35 baz puan azalarak %76,3 seviyesine gerilemiş, yabancı mevduat bankalarında ise 63 baz puan artarak %78,6 seviyesine yükselmiştir. Toplam kredi riski maliyeti (brüt) 4Ç24'e göre 233 baz puan artarak 444 baz puan seviyesine yükselmiştir.

2025 beklentiler

Bankalar 2023 yılında komisyon gelirlerindeki tarihi yüksek artış ile yüksek volatilité ortamında rekor seviyelerde kambiyo ve alım-satım karlarının desteği ile yıllık bazda %43,8 seviyesinde kar artışı elde ettiler.

2024 yılında, tarihi yüksek seviyelerdeki swap fonlama maliyetleri karlılığı önemli ölçüde baskılayan ana unsur oldu. Net faiz marjı, makro ihtiyati tedbirler, büyümede yavaşlama ve yüksek fonlama maliyetlerinin etkisiyle belirgin biçimde zayıfladı. Aktif kalitesinde bozulma, beklenenden daha uzun süren sıkı parasal duruş ve yüksek seyreden faaliyet giderleri ile yıllık bazda kar artışı %6,2 seviyesine geriledi. Olumlu tarafta, komisyon gelirlerindeki yıllık artış, ekonomideki yavaşlamaya rağmen, müşteri penetrasyonu yardımıyla %104 seviyesinde güçlü gerçekleşti ve faaliyet giderlerindeki sert %75 artışın negatif etkisini dengeleyerek karlılığı destekledi.

2025 yılında, düşen faiz ortamında, marjlarda kuvvetli toparlanmanın kârlılığı önemli ölçüde desteklemesini modelliyoruz. Swap maliyetlerine göre düzeltilmiş net faiz marjında 2Ç25'den itibaren belirgin iyileşme ve yıllık bazda kuvvetli 200 baz puan toparlanma bekliyoruz. 2024 yılında rekor yüksek seviyelere ulaşan swap fonlama maliyetlerinin 2025 yılında önemli ölçüde gerilemesini ve faaliyet giderlerindeki yüksek seyrin yarattığı baskıyı dengelemesini öngörüyoruz. **2025 ve 2026 için %40 ve %44 seviyesinde yıllık kar artışı modelliyoruz. Ortalama özkaynak karlılığının ise 2024 yılındaki %20 seviyesinden 2025 yıl sonunda %24 seviyesine ulaşmasını modelliyoruz.**

2025 yılında, düşen faiz ortamında bilançolarını iyi konumlandıran, kredi portföylerinin vadesini uzatabilen, TL likiditesi elverişli, tahsilat performansı güçlü bankaların sürdürülebilir karlılık ile öne çıkmasını modelliyoruz. KKM'den çıkış sürecinin önemli ölçüde tamamlanmış olması ana pozitifdir. TL fonlama maliyetlerinde beklenenden az gerileme ve aktif kalitesinde beklenenden kötü bozulma önemli risk unsurlarıdır.

2025 ana temalar:

- TL kredilerde enflasyon seviyesine yakın büyüme, YP kredi büyümesinde yavaşlama, TL kredi büyümesinin altında TL mevduat büyümesi,
- Net faiz marjında belirgin toparlanma,
- Ücret ve komisyon gelirleri büyümesinde yavaşlama ancak enflasyon üzeri artış,
- Kredi riski maliyetinin 150-250 baz puan seviyelerinde gerçekleşmesi, aktif kalitesinde yönetilebilir bozulma,
- Faaliyet giderlerinde görece yüksek seyir ve ortalama enflasyon üzerinde artış.

Bankacılık endeksi son 1 ayda %13,2 değer kazanarak %2,6 yükselen BIST100 endeksinden pozitif ayrışmaktadır. Takip ettiğimiz bankalar 2025T 5,1x F/K ve 1,11x F/DD çarpanlarıyla işlem görmektedir. Banka endeksindeki olası geri çekilmelerin orta vadeli yatırımcılar için alım fırsatı olarak değerlendirilmesi gerektiğini düşünüyoruz. Orta vadede ekonomi yönetiminin normalleşme adımlarındaki sürekliliğin, olası faiz indirimlerine ilişkin izlenecek seyirin ve rating kuruluşları değerlendirmelerinin hisse performanslarında belirleyici olabileceğini öngörüyoruz.

Akbank, İş Bankası ve Yapı Kredi en beğendiğimiz bankalardır.

Aylık Karşılaştırma Kar Zarar Tablosu	Sektör			Mevduat			Katılım		
	Aralık 24	Ocak 25	Aylık	Aralık 24	Ocak 25	Aylık	Aralık 24	Ocak 25	Aylık
Net faiz geliri	123,471	93,893	-24.0%	99,588	74,470	-25.2%	12,203	7,135	-41.5%
Net ücret ve komisyon gelirleri	69,011	65,235	-5.5%	64,274	60,626	-5.7%	3,365	3,197	-5.0%
Çekirdek gelirler	192,482	159,128	-17.3%	163,861	135,097	-17.6%	15,569	10,332	-33.6%
Temettü gelirleri	4,760	3,793	-20.3%	4,744	3,793	-20.1%	1	0	-
Ticari kar/zarar	2,876	2,352	-18.2%	-7,053	-4,320	-38.7%	8,814	6,378	-27.6%
Diğer faaliyet gelirleri	46,336	59,953	29.4%	43,954	53,727	22.2%	770	5,209	576.6%
Brüt faaliyet gelirleri	246,454	225,226	-8.6%	205,508	188,296	-8.4%	25,154	21,920	-12.9%
Beklenen zarar karşılıkları	57,027	74,541	30.7%	48,234	67,052	39.0%	7,894	5,804	-26.5%
Faaliyet giderleri	93,827	91,049	-3.0%	83,636	77,968	-6.8%	6,882	10,447	51.8%
Net faaliyet karı	95,600	59,636	-37.6%	73,637	43,277	-41.2%	10,378	5,669	-45.4%
Vergi karşılığı	19,742	12,288	-37.8%	15,849	8,850	-44.2%	1,931	1,418	-26.6%
Net kar	75,854	47,347	-37.6%	57,786	34,425	-40.4%	8,447	4,251	-49.7%

Kaynak: BDDK, Şeker Yatırım Araştırma

Aylık Karşılaştırma Kar Zarar Tablosu	Özel Mevduat			Kamu Mevduat			Yabancı Mevduat		
	Aralık 24	Ocak 25	Aylık	Aralık 24	Ocak 25	Aylık	Aralık 24	Ocak 25	Aylık
Net faiz geliri	22,942	20,248	-11.7%	49,947	22,655	-54.6%	26,699	31,567	18.2%
Net ücret ve komisyon gelirleri	26,803	25,645	-4.3%	18,779	16,561	-11.8%	18,691	18,420	-1.5%
Çekirdek gelirler	49,746	45,892	-7.7%	68,726	39,217	-42.9%	45,390	49,988	10.1%
Temettü gelirleri	4,688	3,793	-19.1%	11	0	-	46	0	-99.8%
Ticari kar/zarar	-1,568	-5,436	246.7%	-3,230	542	-116.8%	-2,255	574	-125.4%
Diğer faaliyet gelirleri	14,110	10,065	-28.7%	10,160	21,035	107.0%	19,684	22,627	14.9%
Brüt faaliyet gelirleri	66,975	54,315	-18.9%	75,667	60,794	-19.7%	62,866	73,188	16.4%
Beklenen zarar karşılıkları	13,927	17,549	26.0%	16,693	25,685	53.9%	17,614	23,819	35.2%
Faaliyet giderleri	34,148	30,093	-11.9%	26,356	25,275	-4.1%	23,132	22,600	-2.3%
Net faaliyet karı	18,900	6,673	-64.7%	32,617	9,833	-69.9%	22,120	26,770	21.0%
Vergi karşılığı	3,420	142	-95.8%	6,001	2,650	-55.8%	6,428	6,057	-5.8%
Net kar	15,480	6,531	-57.8%	26,616	7,183	-73.0%	15,690	20,711	32.0%

Kaynak: BDDK, Şeker Yatırım Araştırma

Çeyreksel Karşılaştırma	Sektör			Mevduat			Katılım		
	Ekim 24	Ocak 25	Çeyrek	Ekim 24	Ocak 25	Çeyrek	Ekim 24	Ocak 25	Çeyrek
Kar Zarar Tablosu									
Net faiz geliri	98,902	93,893	-5.1%	81,033	74,470	-8.1%	6,645	7,135	7.4%
Net ücret ve komisyon gelirleri	58,182	65,235	12.1%	54,145	60,626	12.0%	3,066	3,197	4.3%
Çekirdek gelirler	157,085	159,128	1.3%	135,178	135,097	-0.1%	9,711	10,332	6.4%
Temettü gelirleri	1,514	3,793	150.5%	1,508	3,793	151.5%	0	0	-
Ticari kar/zarar	-5,150	2,352	-145.7%	-8,686	-4,320	-50.3%	3,726	6,378	71.2%
Diğer faaliyet gelirleri	18,767	59,953	219.5%	17,226	53,727	211.9%	987	5,209	427.8%
Brüt faaliyet gelirleri	172,216	225,226	30.8%	145,227	188,296	29.7%	14,424	21,920	52.0%
Beklenen zarar karşılıkları	26,180	74,541	184.7%	22,756	67,052	194.7%	3,124	5,804	85.8%
Faaliyet giderleri	72,882	91,049	24.9%	64,313	77,968	21.2%	6,583	10,447	58.7%
Net faaliyet karı	73,154	59,636	-18.5%	58,158	43,277	-25.6%	4,717	5,669	20.2%
Vergi karşılığı	17,937	12,288	-31.5%	14,838	8,850	-40.4%	1,266	1,418	12.0%
Net kar	55,215	47,347	-14.3%	43,318	34,425	-20.5%	3,451	4,251	23.2%

Kaynak: BDDK, Şeker Yatırım Araştırma

Çeyreksel Karşılaştırma	Özel Mevduat			Kamu Mevduat			Yabancı Mevduat		
	Ekim 24	Ocak 25	Çeyrek	Ekim 24	Ocak 25	Çeyrek	Ekim 24	Ocak 25	Çeyrek
Kar Zarar Tablosu									
Net faiz geliri	21,110	20,248	-4.1%	33,560	22,655	-32.5%	26,364	31,567	19.7%
Net ücret ve komisyon gelirleri	22,408	25,645	14.4%	14,638	16,561	13.1%	17,099	18,420	7.7%
Çekirdek gelirler	43,518	45,892	5.5%	48,197	39,217	-18.6%	43,463	49,988	15.0%
Temettü gelirleri	1,508	3,793	151.5%	0	0	-	1	0	-85.2%
Ticari kar/zarar	-5,973	-5,436	-9.0%	-1,473	542	-136.8%	-1,240	574	-146.3%
Diğer faaliyet gelirleri	4,758	10,065	111.5%	4,069	21,035	416.9%	8,398	22,627	169.4%
Brüt faaliyet gelirleri	43,810	54,315	24.0%	50,794	60,794	19.7%	50,622	73,188	44.6%
Beklenen zarar karşılıkları	9,343	17,549	87.8%	4,655	25,685	451.7%	8,757	23,819	172.0%
Faaliyet giderleri	26,805	30,093	12.3%	19,961	25,275	26.6%	17,547	22,600	28.8%
Net faaliyet karı	7,662	6,673	-12.9%	26,178	9,833	-62.4%	24,318	26,770	10.1%
Vergi karşılığı	650	142	-78.1%	8,525	2,650	-68.9%	5,662	6,057	7.0%
Net kar	7,011	6,531	-6.8%	17,653	7,183	-59.3%	18,654	20,711	11.0%

Kaynak: BDDK, Şeker Yatırım Araştırma

Kümülatif Karşılaştırma	Sektör			Mevduat			Katılım		
	Ocak 24	Ocak 25	Yıllık	Ocak 24	Ocak 25	Yıllık	Ocak 24	Ocak 25	Yıllık
Kar Zarar Tablosu									
Net faiz geliri	53,944	93,893	74.1%	41,805	74,470	78.1%	4,623	7,135	54.3%
Net ücret ve komisyon gelirleri	41,797	65,235	56.1%	38,823	60,626	56.2%	2,014	3,197	58.8%
Çekirdek gelirler	95,741	159,128	66.2%	80,628	135,097	67.6%	6,637	10,332	55.7%
Temettü gelirleri	2,858	3,793	32.7%	2,858	3,793	32.7%	0	0	0.0%
Ticari kar/zarar	-11,728	2,352	-120.1%	-13,178	-4,320	-67.2%	2,083	6,378	206.2%
Diğer faaliyet gelirleri	46,435	59,953	29.1%	41,136	53,727	30.6%	4,749	5,209	9.7%
Brüt faaliyet gelirleri	133,307	225,226	69.0%	111,444	188,296	69.0%	13,469	21,920	62.7%
Beklenen zarar karşılıkları	44,569	74,541	67.2%	39,763	67,052	68.6%	3,638	5,804	59.5%
Faaliyet giderleri	58,465	91,049	55.7%	51,173	77,968	52.4%	5,551	10,447	88.2%
Net faaliyet karı	30,272	59,634	97.0%	20,508	43,275	111.0%	4,280	5,669	32.5%
Vergi karşılığı	-1,715	12,288	-816.5%	-3,636	8,850	-343.4%	847	1,418	67.4%
Net kar	31,987	47,347	48.0%	24,145	34,425	42.6%	3,433	4,251	23.8%

Kaynak: BDDK, Şeker Yatırım Araştırma

Kümülatif Karşılaştırma	Özel Mevduat			Kamu Mevduat			Yabancı Mevduat		
	Ocak 24	Ocak 25	Yıllık	Ocak 24	Ocak 25	Yıllık	Ocak 24	Ocak 25	Yıllık
Kar Zarar Tablosu									
Net faiz geliri	17,556	20,248	15.3%	10,562	22,655	114.5%	13,686	31,567	130.7%
Net ücret ve komisyon gelirleri	15,926	25,645	61.0%	11,746	16,561	41.0%	11,151	18,420	65.2%
Çekirdek gelirler	33,483	45,892	37.1%	22,308	39,217	75.8%	24,837	49,988	101.3%
Temettü gelirleri	2,788	3,793	36.0%	0	0	#DIV/0!	70	0	-99.9%
Ticari kar/zarar	-6,374	-5,436	-14.7%	-7,475	542	-107.2%	671	574	-14.5%
Diğer faaliyet gelirleri	10,420	10,065	-3.4%	12,111	21,035	73.7%	18,605	22,627	21.6%
Brüt faaliyet gelirleri	40,316	54,315	34.7%	26,944	60,794	125.6%	44,183	73,188	65.6%
Beklenen zarar karşılıkları	12,943	17,549	35.6%	14,004	25,685	83.4%	12,816	23,819	85.8%
Faaliyet giderleri	19,170	30,093	57.0%	17,406	25,275	45.2%	14,597	22,600	54.8%
Net faaliyet karı	8,203	6,673	-18.6%	-4,465	9,833	-320.2%	16,771	26,768	59.6%
Vergi karşılığı	984	142	-85.5%	-6,150	2,650	-143.1%	1,530	6,057	295.9%
Net kar	7,219	6,531	-9.5%	1,685	7,183	326.4%	15,241	20,711	35.9%

Kaynak: BDDK, Şeker Yatırım Araştırma

Tablo 1: Segment bazında Kar/Zarar kalemleri

						Kümülatif			Çeyreksel		
	Ocak 24	Aralık 24	Ocak 25	Aylık	Yıllık	Ocak 24	Ocak 25	Yıllık	4Ç24	1Ç25 (*)	Çeyreksel
Net faiz geliri											
Sektör	53,944	123,471	93,893	-24.0%	74.1%	53,944	93,893	74.1%	322,073	281,679	-12.5%
Özel Mevduat	17,556	22,942	20,248	-11.7%	15.3%	17,556	20,248	15.3%	62,111	60,743	-2.2%
Kamu Mevduat	10,562	49,947	22,655	-54.6%	114.5%	10,562	22,655	114.5%	119,729	67,966	-43.2%
Yabancı Mevduat	13,686	26,699	31,567	18.2%	130.7%	13,686	31,567	130.7%	81,459	94,702	16.3%
Katılım	4,623	12,203	7,135	-41.5%	54.3%	4,623	7,135	54.3%	24,466	21,405	-12.5%
Net ücret ve komisyon gelirleri											
Sektör	41,797	69,011	65,235	-5.5%	56.1%	41,797	65,235	56.1%	186,552	195,705	4.9%
Özel Mevduat	15,926	26,803	25,645	-4.3%	61.0%	15,926	25,645	61.0%	72,652	76,934	5.9%
Kamu Mevduat	11,746	18,779	16,561	-11.8%	41.0%	11,746	16,561	41.0%	48,108	49,684	3.3%
Yabancı Mevduat	11,151	18,691	18,420	-1.5%	65.2%	11,151	18,420	65.2%	52,906	55,260	4.5%
Katılım	2,014	3,365	3,197	-5.0%	58.8%	2,014	3,197	58.8%	9,442	9,592	1.6%
Kambiyo karı/zararı											
Sektör	-231,985	11,906	-15,071	-226.6%	-93.5%	-231,985	-15,071	-93.5%	24,841	-45,213	-282.0%
Özel Mevduat	-232,587	4,782	-9,567	-300.1%	-95.9%	-232,587	-9,567	-95.9%	12,953	-28,702	-321.6%
Kamu Mevduat	1,414	2,489	1,169	-53.0%	-17.4%	1,414	1,169	-17.4%	9,652	3,506	-63.7%
Yabancı Mevduat	1,524	-723	-7,091	880.2%	-565.2%	1,524	-7,091	-565.2%	-5,284	-21,272	302.6%
Katılım	-405	5,285	12	-99.8%	-102.9%	-405	12	-102.9%	10,986	35	-99.7%
Sermaye piyasası işlem karı/zararı											
Sektör	220,256	-9,030	17,423	-292.9%	-92.1%	220,256	17,423	-92.1%	-21,282	52,269	-345.6%
Özel Mevduat	226,212	-6,350	4,131	-165.1%	-98.2%	226,212	4,131	-98.2%	-22,853	12,394	-154.2%
Kamu Mevduat	-8,889	-5,719	-627	-89.0%	-93.0%	-8,889	-627	-93.0%	-11,228	-1,880	-83.3%
Yabancı Mevduat	-853	-1,531	7,664	-600.5%	-998.3%	-853	7,664	-998.3%	2,106	22,992	991.7%
Katılım	2,488	3,529	6,367	80.4%	155.9%	2,488	6,367	155.9%	6,218	19,100	207.2%
Ticari kar/zarar											
Sektör	-11,728	2,876	2,352	-18.2%	-120.1%	-11,728	2,352	-120.1%	3,559	7,055	98.2%
Özel Mevduat	-6,374	-1,568	-5,436	246.7%	-14.7%	-6,374	-5,436	-14.7%	-9,899	-16,308	64.7%
Kamu Mevduat	-7,475	-3,230	542	-116.8%	-107.2%	-7,475	542	-107.2%	-1,577	1,626	-203.1%
Yabancı Mevduat	671	-2,255	574	-125.4%	-14.5%	671	574	-14.5%	-3,178	1,721	-154.1%
Katılım	2,083	8,814	6,378	-27.6%	206.2%	2,083	6,378	206.2%	17,203	19,135	11.2%
Faaliyet giderleri											
Sektör	58,465	93,827	91,049	-3.0%	55.7%	58,465	91,049	55.7%	240,113	273,147	13.8%
Özel Mevduat	19,170	34,148	30,093	-11.9%	57.0%	19,170	30,093	57.0%	86,997	90,278	3.8%
Kamu Mevduat	17,406	26,356	25,275	-4.1%	45.2%	17,406	25,275	45.2%	66,385	75,826	14.2%
Yabancı Mevduat	14,597	23,132	22,600	-2.3%	54.8%	14,597	22,600	54.8%	60,335	67,799	12.4%
Katılım	5,551	6,882	10,447	51.8%	88.2%	5,551	10,447	88.2%	18,929	31,341	65.6%
Kredi karşılıkları öncesi faaliyet karı											
Sektör	74,842	152,627	134,177	-12.1%	79.3%	74,842	134,177	79.3%	365,577	402,532	10.1%
Özel Mevduat	21,146	32,827	24,222	-26.2%	14.5%	21,146	24,222	14.5%	71,042	72,666	2.3%
Kamu Mevduat	9,538	49,311	35,518	-28.0%	272.4%	9,538	35,518	272.4%	117,469	106,554	-9.3%
Yabancı Mevduat	29,587	39,734	50,588	27.3%	71.0%	29,587	50,588	71.0%	106,380	151,765	42.7%
Katılım	7,918	18,272	11,473	-37.2%	44.9%	7,918	11,473	44.9%	36,917	34,419	-6.8%
Özel karşılıklar (3. Aşama)											
Sektör	8,849	18,949	23,847	25.9%	169.5%	8,849	23,847	169.5%	45,975	71,541	55.6%
Özel Mevduat	4,236	8,239	10,175	23.5%	140.2%	4,236	10,175	140.2%	18,440	30,526	65.5%
Kamu Mevduat	1,890	112	5,413	4731.6%	186.3%	1,890	5,413	186.3%	6,486	16,238	150.4%
Yabancı Mevduat	2,005	7,995	6,649	-16.8%	231.5%	2,005	6,649	231.5%	15,926	19,947	25.3%
Katılım	494	2,080	1,506	-27.6%	205.1%	494	1,506	205.1%	4,554	4,519	-0.8%
Genel karşılıklar (1. ve 2. Aşama)											
Sektör	28,581	20,830	37,463	79.9%	31.1%	28,581	37,463	31.1%	39,145	112,390	187.1%
Özel Mevduat	6,483	2,768	5,399	95.0%	-16.7%	6,483	5,399	-16.7%	9,025	16,197	79.5%
Kamu Mevduat	10,755	12,089	18,797	55.5%	74.8%	10,755	18,797	74.8%	17,872	56,391	215.5%
Yabancı Mevduat	9,287	4,231	10,328	144.1%	11.2%	9,287	10,328	11.2%	10,354	30,984	199.3%
Katılım	1,824	2,111	2,490	18.0%	36.5%	1,824	2,490	36.5%	2,363	7,470	216.1%
Beklenen zarar karşılıkları											
Sektör	44,569	57,027	74,541	30.7%	67.2%	44,569	74,541	67.2%	111,171	223,623	101.2%
Özel Mevduat	12,943	13,927	17,549	26.0%	35.6%	12,943	17,549	35.6%	33,799	52,646	55.8%
Kamu Mevduat	14,004	16,693	25,685	53.9%	83.4%	14,004	25,685	83.4%	28,966	77,054	166.0%
Yabancı Mevduat	12,816	17,614	23,819	35.2%	85.8%	12,816	23,819	85.8%	33,558	71,456	112.9%
Katılım	3,638	7,894	5,804	-26.5%	59.5%	3,638	5,804	59.5%	13,339	17,412	30.5%
Net kar											
Sektör	31,987	75,854	47,347	-37.6%	48.0%	31,987	47,347	48.0%	198,563	142,040	-28.5%
Özel Mevduat	7,219	15,480	6,531	-57.8%	-9.5%	7,219	6,531	-9.5%	32,114	19,593	-39.0%
Kamu Mevduat	1,685	26,616	7,183	-73.0%	326.4%	1,685	7,183	326.4%	67,471	21,550	-68.1%
Yabancı Mevduat	15,241	15,690	20,711	32.0%	35.9%	15,241	20,711	35.9%	54,106	62,132	14.8%
Katılım	3,433	8,447	4,251	-49.7%	23.8%	3,433	4,251	23.8%	18,208	12,753	-30.0%

Kaynak: BDDK, Şeker Yatırım Araştırma (*) Çeyrekleştirilmiş rakamlar

Tablo 2: Segment bazında karlılık rasyoları

Ortalama aktif getirisi						Kümülatif			Çeyrekssel		
	Ocak 24	Aralık 24	Ocak 25	Aylık	Yıllık	Ocak 24	Ocak 25	Yıllık	4Ç24	1Ç25 (*)	Çeyrekssel
Sektör	1.6%	2.9%	1.7%	-1.16%	0.10%	1.6%	1.7%	0.10%	2.5%	1.8%	-0.77%
Özel Mevduat	1.3%	2.1%	0.9%	-1.22%	-0.46%	1.3%	0.9%	-0.46%	1.4%	0.9%	-0.58%
Kamu Mevduat	0.2%	2.7%	0.7%	-2.01%	0.46%	0.2%	0.7%	0.46%	2.3%	0.7%	-1.59%
Yabancı Mevduat	3.9%	3.0%	3.8%	0.84%	-0.04%	3.9%	3.8%	-0.04%	3.4%	3.8%	0.42%
Katılım	2.0%	4.0%	1.9%	-2.07%	-0.11%	2.0%	1.9%	-0.11%	2.9%	1.9%	-0.92%
Ortalama özkaynak getirisi	Ocak 24	Aralık 24	Ocak 25	Aylık	Yıllık	Ocak 24	Ocak 25	Yıllık	4Ç24	1Ç25 (*)	Çeyrekssel
Sektör	19.3%	37.5%	21.1%	-16.38%	1.81%	19.3%	21.1%	1.81%	31.9%	21.2%	-10.70%
Özel Mevduat	12.7%	25.0%	9.6%	-15.42%	-3.05%	12.7%	9.6%	-3.05%	16.8%	9.7%	-7.07%
Kamu Mevduat	3.3%	47.5%	10.5%	-36.92%	7.28%	3.3%	10.5%	7.28%	38.9%	10.8%	-28.09%
Yabancı Mevduat	42.6%	30.1%	39.7%	9.64%	-2.93%	42.6%	39.7%	-2.93%	34.9%	39.2%	4.28%
Katılım	32.2%	61.2%	26.2%	-34.99%	-6.04%	32.2%	26.2%	-6.04%	40.8%	26.3%	-14.54%
Net faiz marjı	Ocak 24	Aralık 24	Ocak 25	Aylık	Yıllık	Ocak 24	Ocak 25	Yıllık	4Ç24	1Ç25 (*)	Çeyrekssel
Sektör	3.9%	6.9%	5.0%	-1.84%	1.19%	3.86%	5.05%	1.19%	5.99%	5.11%	-0.89%
Özel Mevduat	3.8%	3.6%	3.1%	-0.50%	-0.66%	3.80%	3.15%	-0.66%	3.31%	3.18%	-0.14%
Kamu Mevduat	1.6%	5.9%	2.5%	-3.38%	0.90%	1.62%	2.52%	0.90%	4.73%	2.59%	-2.14%
Yabancı Mevduat	3.9%	5.9%	6.8%	0.87%	2.84%	3.95%	6.79%	2.84%	6.02%	6.85%	0.83%
Katılım	3.1%	6.7%	3.7%	-3.00%	0.64%	3.10%	3.75%	0.64%	4.49%	3.81%	-0.68%
Kredi getirisi (TL)	Ocak 24	Aralık 24	Ocak 25	Aylık	Yıllık	Ocak 24	Ocak 25	Yıllık	4Ç24	1Ç25 (*)	Çeyrekssel
Sektör	38.1%	49.9%	48.9%	-1.03%	10.78%	38.1%	48.9%	10.78%	46.5%	47.8%	1.27%
Özel Mevduat	38.4%	46.7%	46.5%	-0.21%	8.07%	38.4%	46.5%	8.07%	44.3%	45.5%	1.25%
Kamu Mevduat	37.5%	52.2%	50.7%	-1.46%	13.24%	37.5%	50.7%	13.24%	48.1%	49.6%	1.46%
Yabancı Mevduat	40.8%	50.4%	49.7%	-0.62%	8.92%	40.8%	49.7%	8.92%	47.1%	48.7%	1.56%
Katılım	38.0%	56.3%	51.8%	-4.52%	13.77%	38.0%	51.8%	13.77%	50.7%	50.2%	-0.47%
Mevduat maliyeti (TL)	Ocak 24	Aralık 24	Ocak 25	Aylık	Yıllık	Ocak 24	Ocak 25	Yıllık	4Ç24	1Ç25 (*)	Çeyrekssel
Sektör	40.5%	47.0%	46.8%	-0.23%	6.24%	40.5%	46.8%	6.24%	33.1%	34.2%	1.11%
Özel Mevduat	39.4%	46.0%	45.8%	-0.24%	6.37%	39.4%	45.8%	6.37%	32.6%	33.6%	0.93%
Kamu Mevduat	41.9%	47.3%	46.7%	-0.58%	4.81%	41.9%	46.7%	4.81%	33.1%	34.2%	1.02%
Yabancı Mevduat	41.6%	48.6%	48.6%	0.08%	7.03%	41.6%	48.6%	7.03%	33.6%	35.3%	1.64%
Katılım	34.8%	44.6%	45.7%	1.10%	10.89%	34.8%	45.7%	10.89%	32.8%	33.6%	0.84%
Kredi-mevduat makası (TL)	Ocak 24	Aralık 24	Ocak 25	Aylık	Yıllık	Ocak 24	Ocak 25	Yıllık	4Ç24	1Ç25 (*)	Çeyrekssel
Sektör	-1.7%	2.0%	1.5%	-0.54%	3.17%	-1.7%	1.5%	3.17%	10.1%	10.2%	0.04%
Özel Mevduat	-0.7%	0.5%	0.5%	0.02%	1.20%	-0.7%	0.5%	1.20%	8.8%	8.9%	0.18%
Kamu Mevduat	-3.1%	3.4%	2.8%	-0.59%	5.85%	-3.1%	2.8%	5.85%	11.3%	11.5%	0.24%
Yabancı Mevduat	-0.6%	1.2%	0.7%	-0.47%	1.29%	-0.6%	0.7%	1.29%	10.1%	9.9%	-0.18%
Katılım	2.4%	8.1%	4.2%	-3.92%	1.80%	2.4%	4.2%	1.80%	13.5%	12.4%	-1.07%
Kredi getirisi (YP)	Ocak 24	Aralık 24	Ocak 25	Aylık	Yıllık	Ocak 24	Ocak 25	Yıllık	4Ç24	1Ç25 (*)	Çeyrekssel
Sektör	9.3%	8.9%	8.0%	-0.94%	-1.27%	9.3%	8.0%	-1.27%	8.0%	8.1%	0.10%
Özel Mevduat	9.6%	8.3%	8.0%	-0.29%	-1.63%	9.6%	8.0%	-1.63%	7.9%	8.1%	0.18%
Kamu Mevduat	9.0%	10.3%	8.1%	-2.18%	-0.90%	9.0%	8.1%	-0.90%	8.5%	8.2%	-0.32%
Yabancı Mevduat	9.7%	8.4%	7.9%	-0.50%	-1.74%	9.7%	7.9%	-1.74%	7.7%	8.0%	0.24%
Katılım	8.4%	7.8%	8.0%	0.19%	-0.40%	8.4%	8.0%	-0.40%	7.4%	8.2%	0.77%
Mevduat maliyeti (YP)	Ocak 24	Aralık 24	Ocak 25	Aylık	Yıllık	Ocak 24	Ocak 25	Yıllık	4Ç24	1Ç25 (*)	Çeyrekssel
Sektör	1.3%	0.6%	0.6%	0.06%	-0.70%	1.3%	0.6%	-0.70%	0.6%	0.6%	0.08%
Özel Mevduat	1.4%	0.3%	0.3%	0.01%	-1.12%	1.4%	0.3%	-1.12%	0.3%	0.3%	-0.03%
Kamu Mevduat	1.5%	0.6%	0.7%	0.10%	-0.85%	1.5%	0.7%	-0.85%	0.5%	0.7%	0.14%
Yabancı Mevduat	0.5%	0.3%	0.3%	0.01%	-0.23%	0.5%	0.3%	-0.23%	0.3%	0.3%	0.02%
Katılım	1.8%	1.7%	1.8%	0.11%	-0.01%	1.8%	1.8%	-0.01%	1.5%	1.8%	0.24%
Kredi-mevduat makası (YP)	Ocak 24	Aralık 24	Ocak 25	Aylık	Yıllık	Ocak 24	Ocak 25	Yıllık	4Ç24	1Ç25 (*)	Çeyrekssel
Sektör	7.8%	8.3%	7.3%	-1.00%	-0.51%	7.8%	7.3%	-0.51%	7.4%	7.4%	0.01%
Özel Mevduat	8.1%	8.0%	7.7%	-0.30%	-0.41%	8.1%	7.7%	-0.41%	7.5%	7.8%	0.21%
Kamu Mevduat	7.4%	9.6%	7.4%	-2.28%	0.02%	7.4%	7.4%	0.02%	8.0%	7.5%	-0.47%
Yabancı Mevduat	9.1%	8.2%	7.6%	-0.52%	-1.48%	9.1%	7.6%	-1.48%	7.5%	7.7%	0.22%
Katılım	6.5%	6.1%	6.2%	0.08%	-0.38%	6.5%	6.2%	-0.38%	5.8%	6.3%	0.51%
Kredi getirisi (TL+YP)	Ocak 24	Aralık 24	Ocak 25	Aylık	Yıllık	Ocak 24	Ocak 25	Yıllık	4Ç24	1Ç25 (*)	Çeyrekssel
Sektör	28.0%	33.4%	32.3%	-1.13%	4.29%	28.0%	32.3%	4.29%	31.3%	32.0%	0.71%
Özel Mevduat	29.3%	33.0%	32.7%	-0.31%	3.43%	29.3%	32.7%	3.43%	31.6%	32.4%	0.82%
Kamu Mevduat	28.8%	36.3%	34.3%	-1.98%	5.47%	28.8%	34.3%	5.47%	33.4%	34.0%	0.65%
Yabancı Mevduat	29.4%	34.8%	34.2%	-0.58%	4.86%	29.4%	34.2%	4.86%	32.8%	33.9%	1.09%
Katılım	27.2%	32.8%	30.4%	-2.41%	3.23%	27.2%	30.4%	3.23%	30.3%	30.1%	-0.12%
Mevduat maliyeti (TL+YP)	Ocak 24	Aralık 24	Ocak 25	Aylık	Yıllık	Ocak 24	Ocak 25	Yıllık	4Ç24	1Ç25 (*)	Çeyrekssel
Sektör	23.2%	28.7%	28.7%	0.07%	5.49%	23.2%	28.7%	5.49%	22.5%	23.5%	0.95%
Özel Mevduat	22.0%	27.0%	27.1%	0.08%	5.09%	22.0%	27.1%	5.09%	21.5%	22.3%	0.75%
Kamu Mevduat	24.9%	30.5%	30.3%	-0.16%	5.36%	24.9%	30.3%	5.36%	23.6%	24.6%	0.97%
Yabancı Mevduat	24.3%	30.7%	31.1%	0.38%	6.77%	24.3%	31.1%	6.77%	23.7%	25.1%	1.35%
Katılım	17.5%	21.4%	21.8%	0.36%	4.24%	17.5%	21.8%	4.24%	18.2%	18.8%	0.52%

Kaynak: BDDK, Şeker Yatırım Araştırma (*) Çeyrekleştirilmiş rakamlar

Tablo 3: Segment bazında karlılık rasyoları

						Kümülatif			Çeyrekssel		
	Ocak 24	Aralık 24	Ocak 25	Aylık	Yıllık	Ocak 24	Ocak 25	Yıllık	4Ç24	1Ç25 (*)	Çeyrekssel
Kredi-mevduat makası (TL+YP)											
Sektör	3.9%	3.7%	2.8%	-0.93%	-1.10%	3.9%	2.8%	-1.10%	7.2%	6.9%	-0.25%
Özel Mevduat	6.0%	4.8%	4.5%	-0.31%	-1.55%	6.0%	4.5%	-1.55%	8.3%	8.3%	0.00%
Kamu Mevduat	3.1%	4.5%	3.1%	-1.39%	-0.04%	3.1%	3.1%	-0.04%	7.9%	7.6%	-0.32%
Yabancı Mevduat	4.0%	3.1%	2.4%	-0.74%	-1.67%	4.0%	2.4%	-1.67%	7.3%	7.0%	-0.29%
Katılım	8.2%	9.4%	7.1%	-2.30%	-1.11%	8.2%	7.1%	-1.11%	10.2%	9.6%	-0.58%
Menkul kıymet getirisi (TL)											
Sektör	49.2%	64.3%	50.6%	-13.68%	1.41%	49.2%	50.6%	1.41%	60.3%	49.2%	-11.03%
Özel Mevduat	54.4%	54.1%	48.8%	-5.31%	-5.63%	54.4%	48.8%	-5.63%	53.4%	47.0%	-6.33%
Kamu Mevduat	50.8%	83.4%	55.9%	-27.48%	5.06%	50.8%	55.9%	5.06%	74.0%	54.6%	-19.40%
Yabancı Mevduat	47.1%	55.7%	50.5%	-5.16%	3.41%	47.1%	50.5%	3.41%	54.8%	48.6%	-6.24%
Katılım	29.3%	34.3%	32.7%	-1.61%	3.38%	29.3%	32.7%	3.38%	32.1%	32.1%	0.04%
Menkul kıymet getirisi (YP)											
Sektör	6.1%	5.6%	6.5%	0.86%	0.42%	6.1%	6.5%	0.42%	6.0%	6.6%	0.52%
Özel Mevduat	5.8%	5.7%	6.0%	0.31%	0.24%	5.8%	6.0%	0.24%	5.7%	6.0%	0.30%
Kamu Mevduat	6.1%	6.4%	5.8%	-0.55%	-0.28%	6.1%	5.8%	-0.28%	6.0%	5.9%	-0.01%
Yabancı Mevduat	6.6%	1.5%	9.1%	7.55%	2.47%	6.6%	9.1%	2.47%	6.5%	9.0%	2.44%
Katılım	5.2%	6.3%	7.5%	1.20%	2.28%	5.2%	7.5%	2.28%	5.8%	7.7%	1.85%
Menkul kıymet getirisi (TL+YP)											
Sektör	40.7%	55.6%	41.5%	-14.11%	0.76%	40.7%	41.5%	0.76%	51.1%	40.0%	-11.10%
Özel Mevduat	46.0%	45.8%	40.4%	-5.43%	-5.65%	46.0%	40.4%	-5.65%	45.1%	38.7%	-6.38%
Kamu Mevduat	42.2%	72.4%	47.3%	-25.08%	5.15%	42.2%	47.3%	5.15%	64.3%	46.0%	-18.30%
Yabancı Mevduat	38.0%	53.3%	38.0%	-15.33%	0.00%	38.0%	38.0%	0.00%	45.3%	36.4%	-8.98%
Katılım	22.9%	26.3%	23.4%	-2.90%	0.54%	22.9%	23.4%	0.54%	24.8%	22.7%	-2.11%
Faaliyet giderleri/Gelir											
Sektör	43.9%	38.1%	40.4%	2.35%	-3.43%	43.9%	40.4%	-3.43%	39.6%	40.4%	0.78%
Özel Mevduat	47.6%	51.0%	55.4%	4.42%	7.85%	47.6%	55.4%	7.85%	55.0%	55.4%	0.36%
Kamu Mevduat	64.6%	34.8%	41.6%	6.74%	-23.02%	64.6%	41.6%	-23.02%	36.1%	41.6%	5.47%
Yabancı Mevduat	33.0%	36.8%	30.9%	-5.92%	-2.16%	33.0%	30.9%	-2.16%	36.2%	30.9%	-5.31%
Katılım	41.2%	27.4%	47.7%	20.30%	6.45%	41.2%	47.7%	6.45%	33.9%	47.7%	13.76%
Faaliyet giderleri/Krediler											
Sektör	5.8%	6.9%	6.5%	-0.38%	0.75%	5.7%	6.5%	0.75%	5.9%	6.5%	0.66%
Özel Mevduat	7.1%	9.0%	7.8%	-1.22%	0.65%	7.0%	7.7%	0.69%	7.6%	7.8%	0.16%
Kamu Mevduat	4.5%	5.3%	4.9%	-0.37%	0.45%	4.4%	4.9%	0.43%	4.4%	4.9%	0.50%
Yabancı Mevduat	7.1%	8.1%	7.7%	-0.39%	0.62%	7.0%	7.6%	0.64%	7.0%	7.7%	0.68%
Katılım	7.1%	6.9%	10.0%	3.12%	2.95%	7.0%	9.9%	2.89%	6.3%	10.0%	3.70%
Faaliyet giderleri/Aktifler											
Sektör	2.9%	3.5%	3.3%	-0.21%	0.34%	2.9%	3.2%	0.33%	2.9%	3.2%	0.33%
Özel Mevduat	3.4%	4.4%	3.8%	-0.59%	0.43%	3.4%	3.8%	0.42%	3.7%	3.8%	0.11%
Kamu Mevduat	2.3%	2.6%	2.4%	-0.21%	0.05%	2.3%	2.4%	0.04%	2.1%	2.4%	0.26%
Yabancı Mevduat	3.6%	4.2%	4.0%	-0.23%	0.44%	3.5%	3.9%	0.43%	3.7%	3.9%	0.26%
Katılım	3.2%	3.1%	4.5%	1.41%	1.36%	3.2%	4.5%	1.33%	2.8%	4.5%	1.69%
Ücret ve komisyon gelirleri (net)/Aktifler											
Sektör	2.1%	2.6%	2.4%	-0.23%	0.26%	2.1%	2.4%	0.25%	2.3%	2.4%	0.06%
Özel Mevduat	2.9%	3.6%	3.4%	-0.23%	0.47%	2.9%	3.4%	0.46%	3.2%	3.4%	0.16%
Kamu Mevduat	1.6%	1.9%	1.6%	-0.30%	-0.01%	1.6%	1.6%	-0.02%	1.6%	1.6%	0.03%
Yabancı Mevduat	2.8%	3.5%	3.4%	-0.17%	0.57%	2.7%	3.3%	0.56%	3.3%	3.3%	-0.01%
Katılım	1.2%	1.6%	1.4%	-0.14%	0.25%	1.2%	1.4%	0.24%	1.4%	1.4%	-0.02%
Ücret ve komisyon gelirleri (net)/Faaliyet giderleri											
Sektör	71.5%	73.6%	71.6%	-1.90%	0.16%	71.5%	71.6%	0.16%	77.7%	71.6%	-6.05%
Özel Mevduat	83.1%	78.5%	85.2%	6.73%	2.14%	83.1%	85.2%	2.14%	83.5%	85.2%	1.71%
Kamu Mevduat	67.5%	71.3%	65.5%	-5.73%	-1.96%	67.5%	65.5%	-1.96%	72.5%	65.5%	-6.94%
Yabancı Mevduat	76.4%	80.8%	81.5%	0.70%	5.11%	76.4%	81.5%	5.11%	87.7%	81.5%	-6.18%
Katılım	36.3%	48.9%	30.6%	-18.29%	-5.68%	36.3%	30.6%	-5.68%	49.9%	30.6%	-19.28%

Kaynak: BDDK, Şeker Yatırım Araştırma (*) Çeyrekleştirilmiş rakamlar

Tablo 4: Segment bazında bilanço rasyoları

Krediler	Ocak 24	Aralık 24	Ocak 25	Aylık	Yıl Başı	Ocak 24	Ocak 25	Yıllık	4Ç24	1Ç25 (*)	Çeyrekssel
Sektör	11,938	16,052	16,374	2.01%	2.01%	11,938	16,374	37.16%	16,052	16,374	2.01%
Özel Mevduat	3,158	4,427	4,500	1.64%	1.64%	3,158	4,500	42.48%	4,427	4,500	1.64%
Kamu Mevduat	4,608	5,953	6,088	2.27%	2.27%	4,608	6,088	32.12%	5,953	6,088	2.27%
Yabancı Mevduat	2,420	3,350	3,424	2.20%	2.20%	2,420	3,424	41.46%	3,350	3,424	2.20%
Katılım	922	1,181	1,210	2.51%	2.51%	922	1,210	31.32%	1,181	1,210	2.51%
TL Krediler	Ocak 24	Aralık 24	Ocak 25	Aylık	Yıl Başı	Ocak 24	Ocak 25	Yıllık	4Ç24	1Ç25 (*)	Çeyrekssel
Sektör	8,019	10,145	10,258	1.11%	1.11%	8,019	10,258	27.92%	10,145	10,258	1.11%
Özel Mevduat	2,225	2,988	3,024	1.21%	1.21%	2,225	3,024	35.94%	2,988	3,024	1.21%
Kamu Mevduat	3,283	3,893	3,934	1.06%	1.06%	3,283	3,934	19.84%	3,893	3,934	1.06%
Yabancı Mevduat	1,601	2,227	2,265	1.69%	1.69%	1,601	2,265	41.46%	2,227	2,265	1.69%
Katılım	606	657	659	0.36%	0.36%	606	659	8.80%	657	659	0.36%
YP Krediler	Ocak 24	Aralık 24	Ocak 25	Aylık	Yıl Başı	Ocak 24	Ocak 25	Yıllık	4Ç24	1Ç25 (*)	Çeyrekssel
Sektör	3,919	5,907	6,116	3.54%	3.54%	3,919	6,116	56.08%	5,907	6,116	3.54%
Özel Mevduat	933	1,439	1,476	2.53%	2.53%	933	1,476	58.08%	1,439	1,476	2.53%
Kamu Mevduat	1,325	2,060	2,154	4.56%	4.56%	1,325	2,154	62.58%	2,060	2,154	4.56%
Yabancı Mevduat	819	1,123	1,159	3.22%	3.22%	819	1,159	41.44%	1,123	1,159	3.22%
Katılım	316	524	551	5.21%	5.21%	316	551	74.50%	524	551	5.21%
Mevduat	Ocak 24	Aralık 24	Ocak 25	Aylık	Yıl Başı	Ocak 24	Ocak 25	Yıllık	4Ç24	1Ç25 (*)	Çeyrekssel
Sektör	14,948	18,903	19,047	0.76%	0.76%	14,948	19,047	27.42%	18,903	19,047	0.76%
Özel Mevduat	4,158	5,306	5,364	1.10%	1.10%	4,158	5,364	29.02%	5,306	5,364	1.10%
Kamu Mevduat	6,300	8,067	8,072	0.06%	0.06%	6,300	8,072	28.14%	8,067	8,072	0.06%
Yabancı Mevduat	3,003	3,752	3,823	1.88%	1.88%	3,003	3,823	27.30%	3,752	3,823	1.88%
Katılım	1,487	1,779	1,788	0.52%	0.52%	1,487	1,788	20.20%	1,779	1,788	0.52%
TL Mevduat	Ocak 24	Aralık 24	Ocak 25	Aylık	Yıl Başı	Ocak 24	Ocak 25	Yıllık	4Ç24	1Ç25 (*)	Çeyrekssel
Sektör	8,839	12,307	12,320	0.11%	0.11%	8,839	12,320	39.38%	12,307	12,320	0.11%
Özel Mevduat	2,371	3,362	3,353	-0.28%	-0.28%	2,371	3,353	41.39%	3,362	3,353	-0.28%
Kamu Mevduat	3,874	5,504	5,504	0.01%	0.01%	3,874	5,504	42.07%	5,504	5,504	0.01%
Yabancı Mevduat	1,846	2,547	2,587	1.60%	1.60%	1,846	2,587	40.12%	2,547	2,587	1.60%
Katılım	748	895	876	-2.10%	-2.10%	748	876	17.19%	895	876	-2.10%
YP Mevduat	Ocak 24	Aralık 24	Ocak 25	Aylık	Yıl Başı	Ocak 24	Ocak 25	Yıllık	4Ç24	1Ç25 (*)	Çeyrekssel
Sektör	6,108	6,596	6,727	1.98%	1.98%	6,108	6,727	10.12%	6,596	6,727	1.98%
Özel Mevduat	1,786	1,944	2,011	3.49%	3.49%	1,786	2,011	12.59%	1,944	2,011	3.49%
Kamu Mevduat	2,425	2,563	2,568	0.18%	0.18%	2,425	2,568	5.87%	2,563	2,568	0.18%
Yabancı Mevduat	1,156	1,206	1,236	2.48%	2.48%	1,156	1,236	6.84%	1,206	1,236	2.48%
Katılım	740	884	912	3.17%	3.17%	740	912	23.24%	884	912	3.17%
Kredi/Mevduat rasyosu	Ocak 24	Aralık 24	Ocak 25	Aylık	Yıl Başı	Ocak 24	Ocak 25	Yıllık	4Ç24	1Ç25 (*)	Çeyrekssel
Sektör	79.9%	84.9%	86.0%	1.1%	1.1%	79.9%	86.0%	6.11%	84.9%	86.0%	1.05%
Özel Mevduat	76.0%	83.4%	83.9%	0.4%	0.4%	76.0%	83.9%	7.93%	83.4%	83.9%	0.45%
Kamu Mevduat	73.1%	73.8%	75.4%	1.6%	1.6%	73.1%	75.4%	2.28%	73.8%	75.4%	1.63%
Yabancı Mevduat	80.6%	89.3%	89.6%	0.3%	0.3%	80.6%	89.6%	8.96%	89.3%	89.6%	0.28%
Katılım	62.0%	66.4%	67.7%	1.3%	1.3%	62.0%	67.7%	5.73%	66.4%	67.7%	1.32%
Kredi/Mevduat rasyosu (TL)	Ocak 24	Aralık 24	Ocak 25	Aylık	Yıl Başı	Ocak 24	Ocak 25	Yıllık	4Ç24	1Ç25 (*)	Çeyrekssel
Sektör	90.7%	82.4%	83.3%	0.8%	0.8%	90.7%	83.3%	-7.46%	82.4%	83.3%	0.83%
Özel Mevduat	93.8%	88.9%	90.2%	1.3%	1.3%	93.8%	90.2%	-3.62%	88.9%	90.2%	1.33%
Kamu Mevduat	84.7%	70.7%	71.5%	0.7%	0.7%	84.7%	71.5%	-13.27%	70.7%	71.5%	0.74%
Yabancı Mevduat	86.7%	87.5%	87.5%	0.1%	0.1%	86.7%	87.5%	0.83%	87.5%	87.5%	0.07%
Katılım	81.0%	73.4%	75.2%	1.8%	1.8%	81.0%	75.2%	-5.80%	73.4%	75.2%	1.84%
Kredi/Mevduat rasyosu (YP)	Ocak 24	Aralık 24	Ocak 25	Aylık	Yıl Başı	Ocak 24	Ocak 25	Yıllık	4Ç24	1Ç25 (*)	Çeyrekssel
Sektör	64.2%	89.5%	90.9%	1.4%	1.4%	64.2%	90.9%	26.77%	89.5%	90.9%	1.38%
Özel Mevduat	52.2%	74.0%	73.4%	-0.7%	-0.7%	52.2%	73.4%	21.11%	74.0%	73.4%	-0.68%
Kamu Mevduat	54.6%	80.4%	83.9%	3.5%	3.5%	54.6%	83.9%	29.26%	80.4%	83.9%	3.51%
Yabancı Mevduat	70.9%	93.1%	93.8%	0.7%	0.7%	70.9%	93.8%	22.95%	93.1%	93.8%	0.68%
Katılım	42.7%	59.3%	60.4%	1.2%	1.2%	42.7%	60.4%	17.76%	59.3%	60.4%	1.18%
Takipteki krediler rasyosu (%)	Ocak 24	Aralık 24	Ocak 25	Aylık	Yıl Başı	Ocak 24	Ocak 25	Yıllık	4Ç24	1Ç25 (*)	Çeyrekssel
Sektör	1.6%	1.8%	1.9%	0.1%	0.1%	1.6%	1.9%	0.27%	1.8%	1.9%	0.09%
Özel Mevduat	2.1%	2.2%	2.4%	0.2%	0.2%	2.1%	2.4%	0.24%	2.2%	2.4%	0.16%
Kamu Mevduat	1.2%	1.5%	1.6%	0.1%	0.1%	1.2%	1.6%	0.37%	1.5%	1.6%	0.05%
Yabancı Mevduat	2.2%	2.3%	2.4%	0.1%	0.1%	2.2%	2.4%	0.21%	2.3%	2.4%	0.11%
Katılım	1.1%	1.4%	1.5%	0.1%	0.1%	1.1%	1.5%	0.36%	1.4%	1.5%	0.08%
Temerrüt karşılıkları (Üçüncü aşama)	Ocak 24	Aralık 24	Ocak 25	Aylık	Yıl Başı	Ocak 24	Ocak 25	Yıllık	4Ç24	1Ç25 (*)	Çeyrekssel
Sektör	81.8%	76.6%	76.3%	-0.3%	-0.3%	81.8%	76.3%	-5.56%	76.6%	76.3%	-0.35%
Özel Mevduat	80.7%	78.1%	77.6%	-0.5%	-0.5%	80.7%	77.6%	-3.12%	78.1%	77.6%	-0.46%
Kamu Mevduat	86.1%	71.7%	70.7%	-1.1%	-1.1%	86.1%	70.7%	-15.48%	71.7%	70.7%	-1.06%
Yabancı Mevduat	76.3%	78.0%	78.6%	0.6%	0.6%	76.3%	78.6%	2.37%	78.0%	78.6%	0.63%
Katılım	98.4%	86.3%	85.2%	-1.1%	-1.1%	98.4%	85.2%	-13.25%	86.3%	85.2%	-1.14%
Kredi karşılıkları / K.K öncesi faaliyet karı (Küm.)	Ocak 24	Aralık 24	Ocak 25	Aylık	Yıl Başı	Ocak 24	Ocak 25	Yıllık	4Ç24	1Ç25 (*)	Çeyrekssel
Sektör	50.0%	25.5%	45.7%	20.2%	20.2%	50.0%	45.7%	-4.32%	23.3%	45.7%	22.41%
Özel Mevduat	50.7%	37.2%	64.3%	27.1%	27.1%	50.7%	64.3%	13.61%	38.7%	64.3%	25.64%
Kamu Mevduat	132.6%	29.0%	68.2%	39.2%	39.2%	132.6%	68.2%	-64.41%	20.7%	68.2%	47.43%
Yabancı Mevduat	38.2%	24.5%	33.6%	9.1%	9.1%	38.2%	33.6%	-7.33%	24.7%	33.6%	8.86%
Katılım	29.3%	16.5%	34.8%	18.3%	18.3%	29.3%	34.8%	5.56%	18.7%	34.8%	16.09%
Özel kredi riski maliyeti (Kümülatif)	Ocak 24	Aralık 24	Ocak 25	Aylık	Yıl Başı	Ocak 24	Ocak 25	Yıllık	4Ç24	1Ç25 (*)	Çeyrekssel
Sektör	0.9%	1.1%	1.8%	0.6%	0.6%	0.9%	1.8%	0.9%	1.1%	1.8%	0.65%
Özel Mevduat	1.6%	1.6%	2.7%	1.1%	1.1%	1.6%	2.7%	1.1%	1.6%	2.7%	1.05%
Kamu Mevduat	0.5%	0.6%	1.1%	0.5%	0.5%	0.5%	1.1%	0.6%	0.6%	1.1%	0.46%
Yabancı Mevduat	1.0%	1.6%	2.3%	0.7%	0.7%	1.0%	2.3%	1.3%	1.6%	2.3%	0.74%
Katılım	0.6%	1.1%	1.5%	0.4%	0.4%	0.6%	1.5%	0.9%	1.1%	1.5%	0.40%

Kaynak: BDDK, Şeker Yatırım Araştırma

Tablo 5: Segment bazında bilanço rasyoları

Özel kredi riski maliyeti (Aylık)	Ocak 24	Aralık 24	Ocak 25	Aylık	Yıl Başı	Ocak 24	Ocak 25	Yıllık	4Ç24	1Ç25 (*)	Çeyreksel
Sektör	0.9%	1.4%	1.8%	0.3%	0.3%	0.9%	1.8%	0.9%	1.4%	1.8%	0.3%
Özel Mevduat	1.6%	2.2%	2.7%	0.5%	0.5%	1.6%	2.7%	1.1%	2.2%	2.7%	0.5%
Kamu Mevduat	0.5%	0.0%	1.1%	1.1%	1.1%	0.5%	1.1%	0.6%	0.0%	1.1%	1.1%
Yabancı Mevduat	1.0%	2.9%	2.3%	-0.5%	-0.5%	1.0%	2.3%	1.3%	2.9%	2.3%	-0.5%
Katılım	0.6%	2.1%	1.5%	-0.6%	-0.6%	0.6%	1.5%	0.9%	2.1%	1.5%	-0.6%
Toplam kredi riski maliyeti (Kümülatif)	Ocak 24	Aralık 24	Ocak 25	Aylık	Yıl Başı	Ocak 24	Ocak 25	Yıllık	4Ç24	1Ç25 (*)	Çeyreksel
Sektör	3.7%	2.1%	4.4%	2.3%	2.3%	3.7%	4.4%	0.71%	2.1%	4.4%	2.33%
Özel Mevduat	4.1%	2.6%	4.1%	1.5%	1.5%	4.1%	4.1%	0.05%	2.6%	4.1%	1.47%
Kamu Mevduat	3.3%	1.6%	4.7%	3.2%	3.2%	3.3%	4.7%	1.45%	1.6%	4.7%	3.17%
Yabancı Mevduat	5.5%	3.1%	5.9%	2.7%	2.7%	5.5%	5.9%	0.32%	3.1%	5.9%	2.73%
Katılım	3.0%	1.9%	3.9%	2.1%	2.1%	3.0%	3.9%	0.94%	1.9%	3.9%	2.06%
Toplam kredi riski maliyeti (Aylık)	Ocak 24	Aralık 24	Ocak 25	Aylık	Yıl Başı	Ocak 24	Ocak 25	Yıllık	4Ç24	1Ç25 (*)	Çeyreksel
Sektör	3.7%	3.0%	4.4%	1.5%	1.5%	3.7%	4.4%	0.71%	3.0%	4.4%	1.46%
Özel Mevduat	4.1%	3.0%	4.1%	1.1%	1.1%	4.1%	4.1%	0.05%	3.0%	4.1%	1.11%
Kamu Mevduat	3.3%	2.5%	4.7%	2.2%	2.2%	3.3%	4.7%	1.45%	2.5%	4.7%	2.24%
Yabancı Mevduat	5.5%	4.4%	5.9%	1.5%	1.5%	5.5%	5.9%	0.32%	4.4%	5.9%	1.49%
Katılım	3.0%	4.2%	3.9%	-0.3%	-0.3%	3.0%	3.9%	0.94%	4.2%	3.9%	-0.30%
Çekirdek sermaye yeterliliği oranı	Ocak 24	Aralık 24	Ocak 25	Aylık	Yıl Başı	Ocak 24	Ocak 25	Yıllık	4Ç24	1Ç25 (*)	Çeyreksel
Sektör	13.4%	15.6%	13.9%	-1.63%	-1.63%	13.4%	13.9%	0.48%	15.6%	13.9%	-1.63%
Özel Mevduat	15.3%	15.7%	14.3%	-1.46%	-1.46%	15.3%	14.3%	-1.06%	15.7%	14.3%	-1.46%
Kamu Mevduat	11.0%	12.9%	11.5%	-1.46%	-1.46%	11.0%	11.5%	0.51%	12.9%	11.5%	-1.46%
Yabancı Mevduat	14.0%	17.2%	15.5%	-1.67%	-1.67%	14.0%	15.5%	1.56%	17.2%	15.5%	-1.67%
Katılım	13.2%	16.3%	14.4%	-1.89%	-1.89%	13.2%	14.4%	1.21%	16.3%	14.4%	-1.89%
Sermaye yeterliliği oranı	Ocak 24	Aralık 24	Ocak 25	Aylık	Yıl Başı	Ocak 24	Ocak 25	Yıllık	4Ç24	1Ç25 (*)	Çeyreksel
Sektör	16.9%	19.7%	17.6%	-2.07%	-2.07%	16.9%	17.6%	0.73%	19.7%	17.6%	-2.07%
Özel Mevduat	18.9%	20.0%	18.0%	-1.95%	-1.95%	18.9%	18.0%	-0.83%	20.0%	18.0%	-1.95%
Kamu Mevduat	14.1%	17.1%	15.3%	-1.86%	-1.86%	14.1%	15.3%	1.16%	17.1%	15.3%	-1.86%
Yabancı Mevduat	17.6%	21.4%	19.3%	-2.09%	-2.09%	17.6%	19.3%	1.76%	21.4%	19.3%	-2.09%
Katılım	18.1%	21.8%	19.2%	-2.61%	-2.61%	18.1%	19.2%	1.10%	21.8%	19.2%	-2.61%

Kaynak: BDDK, Şeker Yatırım Araştırma

Şeker Yatırım

UYARI NOTU:

Burada yer alan yatırım bilgi, yorum ve tavsiyeleri yatırım danışmanlığı kapsamında değildir. Yatırım danışmanlığı hizmeti, yetkili kuruluşlar tarafından kişilerin risk ve getiri tercihleri dikkate alınarak kişiye özel sunulmaktadır. Burada yer alan yorum ve tavsiyeler ise genel niteliktedir. Bu tavsiyeler mali durumunuz ile risk ve getiri tercihlerinize uygun olmayabilir. Bu nedenle, sadece burada yer alan bilgilere dayanılarak yatırım kararı verilmesi beklentilerinize uygun sonuçlar doğurmayabilir.

Bu rapordaki veri, grafik ve tablolar güvenilirliğine inandığımız sağlam kaynaklardan derlenmiş olup, burada yer alan yorum ve tavsiyeler, yorum ve tavsiyede bulunanların kişisel görüşlerine dayanmaktadır.

Bu bilgiler ışığında yapılan ve yapılacak olan ileriye dönük yatırımların sonuçlarından ŞEKER YATIRIM MENKUL DEĞERLER A.Ş. hiçbir şekilde sorumlu tutulamaz. Ayrıca, Şeker Yatırım Menkul Değerler A.Ş.'nin yazılı izni olmadıkça bu raporların içeriği kısmen ya da tamamen üçüncü kişilerce hiç bir şekil ve ortamda yayınlanamaz, iktisap edilemez, alıntı yapılamaz, kullanılamaz.

Şeker Yatırım Menkul Değerler A.Ş.- Büyükdere Cad. No:171 Metrocity A Blok Kat 4-5
ŞİŞLİ /İSTANBUL Tel: 0212 334 33 33, Pbx Fax: 0212 334 33 34, arastirma@sekeryatirim.com