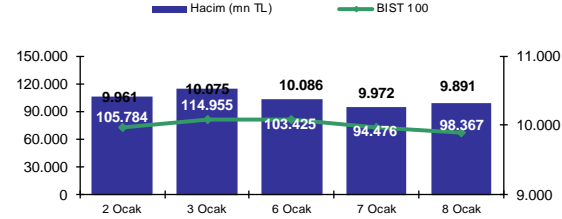


### AJANDA

06 Pazartesi	07 Salı	08 Çarşamba	09 Perşembe	10 Cuma
<ul style="list-style-type: none"> <li>Çin, Aralık Caixin hizmet PMI (TSl:04:30)</li> <li>Almanya, Aralık Markit hizmet PMI (TSl:11:55)</li> <li>Euro Bölgesi, Aralık Markit hizmet PMI (TSl:12:00)</li> <li>Almanya, Aralık TÜFE (TSl:16:00)</li> <li>ABD, Aralık Markit hizmet PMI (TSl:17:45)</li> <li>ABD, Kasım fabrika siparişleri</li> </ul>	<ul style="list-style-type: none"> <li>Euro Bölgesi, Aralık TÜFE (TSl:13:00)</li> <li>Euro Bölgesi, Kasım işsizlik oranı (TSl:13:00)</li> <li>ABD, Aralık ISM hizmet PMI endeksi (TSl:18:00)</li> </ul>	<ul style="list-style-type: none"> <li>Almanya, Kasım fabrika siparişleri (TSl:10:00)</li> <li>Almanya, Kasım perakende satışlar (TSl:10:00)</li> <li>Euro Bölgesi, Aralık ÜFE (TSl:13:00)</li> </ul>	<ul style="list-style-type: none"> <li>ABD, piyasalar kapalı olacak.</li> <li>Çin, Aralık TÜFE (TSl:04:30)</li> <li>Almanya, Kasım sanayi üretimi (TSl:10:00)</li> <li>ABD, haftalık işsizlik başvuruları (TSl:16:30)</li> </ul>	<ul style="list-style-type: none"> <li>TÜİK, Kasım işgücü istatistikleri</li> <li>TÜİK, Kasım sanayi üretimi</li> <li>ABD, Aralık saatlik kazançlar (TSl:16:30)</li> <li>ABD, Aralık tarım dışı ist. ve işsizlik oranı (TSl:16:30)</li> <li>ABD, Ocak Michigan tüketici güven endeksi (TSl:18:00)</li> </ul>

### Yaklaşan Kritik Gündem Maddeleri;

- \* 23 Ocak TCMB Faiz Kararı
- \* 24 Ocak Japon Merkez Bankası faiz kararı
- \* 24 Ocak Moody's Türkiye Kredi Notu Değerlendirmesi
- \* 29 Ocak Fed faiz kararı
- \* 30 Ocak Avrupa Merkez Bankası faiz kararı
- \* 31 Ocak Fitch Türkiye Kredi Notu Değerlendirmesi



Endeksler	Önceki	Dünkü	Gün (%)	Yıl B. (%)
BIST 100	9.972	9.891	-0,81%	0,61%
BIST 30	11.000	10.926	-0,67%	1,58%
Mali	11.940	11.831	-0,91%	0,62%
Sanayi	13.127	12.984	-1,09%	-0,54%

Yükselen		Düşen		Hacim	
Hisse	(%)	Hisse	(%)	Hisse	(TL)
EGGUB	9,98	FLAP	-9,99	THYAO	7.119.632.468
RTALB	9,95	PEGYO	-5,34	AKBNK	6.621.985.048
SAMAT	9,93	ALMAD	-5,26	ISCTR	6.407.846.969
ARENA	8,90	CUSAN	-5,03	TCELL	5.486.430.054
IHLAS	8,65	PATEK	-4,97	YKBNK	4.537.346.652

Para Piyasaları	Önceki	Dünkü	Gün (%)	Yıl B. (%)
Repo (BIST repo, bileşik, %)	46,65	47,30	0,01	0,62%
Tahvil (en aktif, bileşik, %)	40,24	39,91	-0,01	-0,25%

Döviz (Serbest Piyasa)	Önceki	Dünkü	Gün (%)	Yıl B. (%)
Dolar	35,2892	35,2764	-0,04%	0,15%
Euro	36,5264	36,7501	0,61%	0,02%
Euro/Dolar	1,0351	1,0418	0,65%	-0,13%

Emtia Fiyatları	Önceki	Dünkü	Gün (%)	Yıl B. (%)
Petrol (Brent, \$)	76,8	76,0	-1,06%	1,74%
Altın (Ons, \$)	2.650,3	2.663,5	0,50%	1,46%

Şeker Fon	Önceki	Dünkü*	Gün (%)	Yıl B. (%)
Fiba Şekerbank Para Piy. Fonu	5,859298	5,866714	0,13%	0,91%
Fiba Şekerbank K.Vad.Bor.Ar.Fonu	0,063102	0,063167	0,10%	0,79%
Teb Portföy Şekerbank Para Piy. Fonu	1,076837	1,078171	0,12%	0,88%

\* 09.01.2025 tarihinde geçerli olan fiyatlardır.

Uluslararası End.	Önceki	Dünkü	Gün (%)	Yıl B. (%)
Dow Jones (ABD)	42.528	42.635	0,25%	0,21%
Nasdaq (ABD)	19.490	19.479	-0,06%	0,87%
Dax (Almanya)	20.341	20.330	-0,05%	2,11%
Nikkei (Japonya)	40.083	39.556	-1,32%	-0,85%
FTSE 100 (UK)	8.245	8.251	0,07%	0,95%

VİOP (Uzlaşma Fiyatları)	Önceki	Dünkü	Gün (%)	Yıl B. (%)
INX30 (Şubat 24)	11.549,00	11.512,00	-0,32%	2,04%
DOLAR (Şubat 24)	37,0960	37,0570	-0,11%	-0,73%
EURO (Şubat 24)	38,5730	38,2620	-0,81%	-1,65%
ALTIN (Şubat 24)	3.170,50	3.184,50	0,44%	0,89%

Portföy Hisse	P. Giriş Tarihi	P.Giriş Fiyatı	Son Fiyat	Getiri (%)	Relatif BİST
Migros	12.01.24	368,55	531,50	44,2%	16,4%
Aselsan	06.01.25	75,50	76,60	1,5%	3,5%
Çimsa	06.01.25	45,44	44,68	-1,7%	0,3%
Türk Hava Yolları	12.01.24	251,00	293,00	16,7%	-5,7%
Turkcell	11.01.23	31,61	96,85	206,4%	46,5%
Sabancı Holding	11.01.23	35,51	101,50	185,8%	36,7%
Ford Otosan	06.01.25	947,00	941,00	-0,6%	1,3%
İş Bankası	12.01.24	10,12	14,00	38,3%	11,7%
Akbank	20.01.22	6,60	63,60	863,7%	96,2%
Yapı Kredi Bankası	06.01.25	31,92	30,58	-4,2%	-2,3%

Portföyün Getirisi (yıllık)	105,7%	54,1%
Portföyün Getirisi (aylık)	16,2%	18,2%

### BİST:

Güne yatay başlayan BİST100 Endeksi, gün içerisinde yükseliş denemeleri gerçekleştirse de kalıcı olamarak günü %0,81 düşükle 9.890,76 seviyesinde tamamladı. Sınai Endeks %1,09, Bankacılık Endeksi %0,97 düşüş kaydetti. BİST'de faiz indirim beklentilerinin gerçekleşmesiyle başlayan kar satışı sürüyor. Kısa vadede momentum zayıflarken, direnç bölgelerinde satış baskısı izleniyor. Buna karşın faiz indirimlerinin süreceğine ilişkin beklentiler eşliğinde satışların sınırlı kalacağını ve olası sert geri çekilmelerin alım fırsatı olarak değerlendirileceğini düşünmeye devam ediyoruz. Global tarafta, azalan faiz indirim beklentileri risk iştahını negatif yönde etkilemeye devam ederken dün ABD ve Avrupa borsaları günü karışık görünümle tamamladı. Bu sabah Asya borsaları da karışık bir seyir izlerken, ABD vadeli satıcı ve Alman DAX alıcılı bir seyir izliyor. Piyasaların verileri yön bulmayı sürdüreceğini düşünüyoruz. ABD'de bugün borsalar 39. başkan Jimmy Carter'in vefatı dolayısıyla ulusal yas günü çerçevesinde kapalı olacak. Yurt içinde, VİOP30 Endeksi akşam seansını %0,15 artışla tamamladı. Endeksin güne tepki alımları ile başlangıç yapmasını ve günün devamında da dalgalı seyrini sürdürmesini bekleriz

### Para Piyasaları:

Dün 35,3509-35,3682 bandında işlem gören USD/TRY kuru önceki gün sonuna göre %0,06 oranında değer kazanarak gün sonunu, 35,3561 seviyesinden tamamladı. %50 Dolar ve de %50 Euro içeren döviz sepeti karşısında da Lira %0,28 oranında değer kazandı. Borçlanma araçları piyasasında on yıllık gösterge tahvilinin getirisi %28,44-28,67 seviyeleri arasında hareket ederek günü, önceki kapanışa göre 11 baz puan düşükle %28,45 seviyesinden tamamladı.

### Şirket Haberleri:

**Türk Hava Yolları (THYAO)**, Aralık 2024 trafik verilerini açıklamıştır. Açıklanan verilere göre Şirket, Aralık 2023'e kıyasla Aralık 2024'te toplam yolcu sayısında yıllık %5,3'lük yükseliş kaydetmiştir. THY'nin Aralık 2024'teki toplam yolcu sayısı 6.44mn olarak gerçekleşmiştir. Bunun yanında, Aralık 2024'te dış hat yolcu sayısının toplam yolcu sayısı içerisindeki oranı ise %67,1'e ulaşmıştır. THY, Aralık 2024'te yıllık bazda %6,5 artışla 4.3mn dış hat yolcusu taşımıştır. İç hat yolcu sayısı ise yıllık bazda %3,0 oranında yükselerek 2.12mn olarak gerçekleşmiştir. Şirket'in yolcu doluluk oranı Aralık 2024'te yıllık bazda 0.8 yp artış göstererek %80,7 olarak gerçekleşmiştir. THY'nin kargo iş hacmi ise Aralık 2024'te yıllık bazda %3,7 artış göstermiştir. 2023'e kıyasla 2024 yılında ise THY'nin toplam yolcu sayısında yıllık %2,1'lik yükseliş gerçekleşmiş olup THY'nin 2024'te toplam yolcu sayısı 85.2mn olarak gerçekleşmiştir. Bunun yanında, 2024'te dış hat yolcu sayısının toplam yolcu sayısı içerisindeki oranı ise %64,1'e ulaşmıştır. THY, 2024'te yıllık %2,9 artışla 54.6mn dış hat yolcusu taşımıştır. İç hat yolcu sayısı ise yıllık bazda %0,7 oranında yükselerek 30.6mn olarak gerçekleşmiştir. Şirket'in yolcu doluluk oranı 2024'te yıllık 0.4 yp daralma göstererek %82,2 olarak gerçekleşmiştir. THY'nin kargo iş hacmi ise 2024'te yıllık %20,6 artış göstermiştir (**Hafif Pozitif**).

**ÇEKİNCE:** Bu raporda yer alan bilgi ve yorumlar Şeker Yatırım Menkul Değerler A.Ş. Kurumsal Finans ve Araştırma Bölümü tarafından güvenilir olduğuna inanılan kaynaklardan yararlanarak hazırlanmıştır. Bu kaynaklardaki hata ve eksikliklerden ve bu bilgilerin ticari amaçlı operasyonlarda kullanılmasından doğabilecek zararları Şeker Yatırım Menkul Değerler A.Ş. hiçbir şekilde sorumlu tutulamaz. Burada yer alan yatırım bilgi, yorum ve tavsiyeleri yatırım danışmanlığı kapsamında değildir. Yatırım danışmanlığı hizmeti, yetkili kuruluşlar tarafından kişilerin risk ve getiri tercihleri dikkate alınarak kişiye özel sunulmaktadır. Burada yer alan yorum ve tavsiyeler ise genel niteliktedir. Bu tavsiyeler mali durumunuz ile risk ve getiri tercihlerinize uygun olmayabilir. Bu nedenle, sadece burada yer alan bilgilere dayanarak yatırım kararı verilmesi beklentilerinize uygun sonuçlar doğurmayabilir.