

AJANDA

30 Pazartesi	31 Salı	01 Çarşamba	02 Perşembe	03 Cuma
<ul style="list-style-type: none"> Japonya, Aralık Markit imalat PMI (TSI: 03:30) ABD, Aralık Chicago PMI (TSI:17:45) ABD, Kasım askıdaki konut satışları (TSI:18:00) 	<ul style="list-style-type: none"> Almanya, piyasalar kapalı olacak. İngiltere, piyasalar yarım gün açık olacak. Çin, Aralık Markit imalat & hizmet PMI (TSI: 04:30) ABD, Ekim Case-Shiller konut fiyat end. (TSI:17:00) 	<ul style="list-style-type: none"> BİST kapalı olacak. Almanya, İngiltere, ABD, Çin, piyasalar kapalı olacak. 	<ul style="list-style-type: none"> Japonya, piyasalar kapalı olacak. Çin, Aralık Caixin imalat PMI (TSI:04:45) Almanya, Aralık Markit imalat PMI (TSI: 11:55) Euro Bölgesi, Aralık Markit imalat PMI (TSI: 12:00) ABD, haftalık işsizlik başvuruları (TSI:16:30) ABD, Aralık Markit imalat PMI (TSI: 17:45) ABD, Kasım inşaat harcamaları (TSI:18:00) ABD, Aralık ISM imalat PMI endeksi (TSI:18:00) 	<ul style="list-style-type: none"> Japonya, piyasalar kapalı olacak. TÜİK, Aralık Enflasyonu ve ÜFE Almanya, Aralık işsizlik oranı (TSI:11:55) ABD, Aralık ISM hizmet PMI endeksi (TSI:18:00)

BİST:

Salı gününe düşüşle başlayan BİST100 Endeksi, sonrasında toparlanmaya çalışsa da kapanışa doğru tekrar artan satış baskısıyla günü %0,60 düşüşle 9.830,56 seviyesinde tamamladı. Sınai Endeks %0,07, Bankacılık Endeksi %0,62 geriledi. BİST’de faiz indirim beklentilerinin gerçekleşmesiyle başlayan kar satışları sürerken, düşük işlem hacimlerinin de etkisiyle volatilité yüksek seyrediyor. Kısa vadede kar satışları sürse de faiz indirimlerinin başlamasına beklenen pozitif etkileri nedeniyle BİST’e yönelik orta-uzun vadeli pozitif beklentilerimizi koruyoruz. Global tarafta ise Salı günü bazı Avrupa borsaları ve Japon borsası tam gün, bazı Avrupa ve Asya borsaları yarım gün tatil nedeniyle işleme kapalıydı. Açık olan Asya ve Avrupa borsalarının geneli ve ABD borsaları Salı günü kar satışı izlendi. Noel rehaveti ve sakin veri gündemi nedeniyle işlem hacmi düşük seyrederken, yeni yıl tatilinin atlatılmasıyla işlem hacimlerinin normalleşeceğini düşünüyoruz. Bu sabah ABD vadellileri alıcılı, Alman DAX hafif negatif, Japon borsası tatil nedeniyle kapalı ve açık olan Asya borsalarının geneli satıcılı seyrediyor. Bugün yurt içinde, ABD ve Avrupa’da Aralık ayı imalat PMI verileri takip edilecek. Endeksin güne hafif alıcılı başlangıç yapmasını beklemekte birlikte günün devamında ise satış baskısının karşılanması halinde yükseliş eğiliminde olmasını bekleriz.

Para Piyasaları:

Salı günü Dolar kuru 35,2877-35,3673 bandında işlem görerek gün sonunu, önceki gün sonuna göre %0,08 oranında değer kazancıyla 35,3607 seviyesinden tamamladı. Döviz sepeti karşısında da Lira %0,04 oranında değer kazandı. Salı günü borçlanma araçları piyasasında %29,04-%29,54 seviyeleri arasında hareket eden or yıllık gösterge tahvilinin getirisi önceki kapanışa göre 33 baz puan düşüşle gün içinde gördüğü en düşük seviye olan %29,04’ten günü tamamladı.

Yurt İçi Gündem:

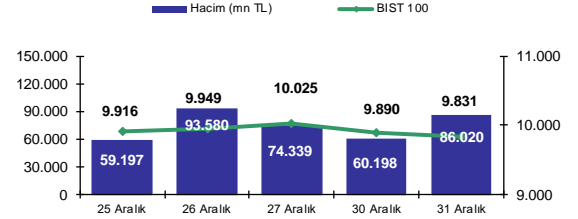
Resmi Gazete’de yayımlanan tebliğ ile TCMB döviz yükümlülüğü olan tüzel kişilerin döviz veya Türk Lirası cinsinden mevduat ve katılma hesaplarına sağlanacak KKM desteği kaldırılmıştır. **Son yayınlanan BDDK verisine göre sektördeki KKM mevduatların toplamı Ağustos 2023’deki zirve seviye olan 127,5 milyar dolardan önemli ölçüde azalarak 33 milyar dolar seviyesine gerilemiştir ve TL mevduatların % 9,6’sına sına işaret etmektedir.**

Şirket Haberleri:

ASELSAN (ASELS), ASELSAN ile Türkiye Cumhuriyeti Cumhurbaşkanlığı Savunma Sanayii Başkanlığı arasında Petrol ve Doğal Gaz Boru Hatları Güvenliğine yönelik 105.500.000,- ABD Doları tutarında sözleşme imzalanmıştır. Söz konusu sözleşme kapsamında teslimatlar 2025 ve 2028 yılları arasında gerçekleştirilecektir. Sözleşme büyüklüğü Aselsan’ın toplam sipariş büyüklüğünün ~ %0,84’oranına denk gelmektedir.

Yaklaşan Kritik Gündem Maddeleri;

- * 03 Ocak TÜİK TÜFE, Yİ-ÜFE (Aralık)
- * 23 Ocak TCMB Faiz Kararı
- * 24 Ocak Japon Merkez Bankası faiz kararı
- * 29 Ocak Fed faiz kararı
- * 30 Ocak Avrupa Merkez Bankası faiz kararı



Endeksler	Önceki	Dünkü	Gün (%)	Yıl B. (%)
BİST 100	9.890	9.831	-0,60%	31,60%
BİST 30	10.829	10.756	-0,67%	34,11%
Mali	11.842	11.758	-0,71%	49,07%
Sanayi	13.063	13.054	-0,07%	13,20%

Yükselen		Düşen		Hacim	
Hisse	(%)	Hisse	(%)	Hisse	(TL)
HURGZ	10,00	AEFES	-9,96	THYAO	7.512.979.977
EMKEL	9,96	AGHOL	-8,41	ISCTR	4.784.008.403
ODINE	9,94	LOGO	-6,34	AKBNK	3.940.865.151
PEGYO	9,89	ENJSA	-5,91	KCHOL	3.487.958.579
VERUS	9,53	NTGAZ	-4,89	YKBNK	3.441.943.594

Para Piyasaları	Önceki	Dünkü	Gün (%)	Yıl B. (%)
Repo (BİST repo, bileşik, %)	47,35	48,99	0,03	17,62%
Tahvil (en aktif, bileşik, %)	40,51	40,56	0,00	2,22%

Döviz (Serbest Piyasa)	Önceki	Dünkü	Gün (%)	Yıl B. (%)
Dolar	35,1368	35,2233	0,25%	19,82%
Euro	36,6134	36,7429	0,35%	12,39%
Euro/Dolar	1,0420	1,0431	0,11%	-6,20%

Emtia Fiyatları	Önceki	Dünkü	Gün (%)	Yıl B. (%)
Petrol (Brent, \$)	74,0	74,7	0,87%	-2,83%
Altın (Ons, \$)	2.607,8	2.625,3	0,67%	27,26%

Şeker Fon	Önceki	Dünkü*	Gün (%)	Yıl B. (%)
Fiba Şekerbank Para Piy. Fonu	5,798393	5,813683	0,26%	60,65%
Fiba Şekerbank K.Vad.Bor.Ar.Fonu	0,062579	0,062674	0,15%	56,05%
Teb Portföy Şekerbank Para Piy. Fonu	1,065985	1,068757	0,26%	

* 02.01.2025 tarihinde geçerli olan fiyatlardır.

Uluslararası End.	Önceki	Dünkü	Gün (%)	Yıl B. (%)
Dow Jones (ABD)	42.574	42.544	-0,07%	12,88%
Nasdaq (ABD)	19.487	19.311	-0,90%	28,64%
Dax (Almanya)	19.909	19.909	0,00%	18,85%
Nikkei (Japonya)	39.895	39.895	0,00%	18,95%
FTSE 100 (UK)	8.121	8.173	0,64%	5,69%

VİÖP (Uzlaşma Fiyatları)	Önceki	Dünkü	Gün (%)	Yıl B. (%)
İN30 (Şubat 24)	11.353,00	11.282,00	-0,63%	32,37%
DOLAR (Şubat 24)	37,2650	37,3280	0,17%	18,99%
EURO (Şubat 24)	38,8440	38,9050	0,16%	12,02%
ALTIN (Şubat 24)	3.145,80	3.156,40	0,34%	49,73%

Portföy Hisse	P. Giriş Tarihi	P.Giriş Fiyatı	Son Fiyat	Getiri (%)	Relatif BİST
Migros	12.01.24	368,55	547,00	48,4%	20,6%
Şişecam	18.01.21	7,27	41,52	471,1%	-9,6%
Türk Hava Yolları	12.01.24	251,00	281,00	12,0%	-9,0%
Turkcell	11.01.23	31,61	92,80	193,6%	41,2%
Sabancı Holding	11.01.23	35,51	96,00	170,3%	30,0%
TAV Havalimanları	01.08.22	56,60	274,00	384,1%	30,8%
İş Bankası	12.01.24	10,12	13,54	33,8%	8,7%
Akbank	20.01.22	6,60	64,85	882,6%	101,3%
Bim	09.06.22	76,66	528,50	589,4%	80,3%
Portföyün Getirisi (yıllık)				72,6%	28,2%
Portföyün Getirisi (aylık)				1,6%	2,2%

ÇEKİNCE: Bu raporda yer alan bilgi ve yorumlar Şeker Yatırım Menkul Değerler A.Ş. Kurumsal Finans ve Araştırma Bölümü tarafından güvenilir olduğuna inanılan kaynaklardan yararlanarak hazırlanmıştır. Bu kaynaklardaki hata ve eksikliklerden ve bu bilgilerin ticari amaçlı operasyonlarda kullanılmasından doğabilecek zararlardan Şeker Yatırım Menkul Değerler A.Ş. hiçbir şekilde sorumlu tutulamaz. Burada yer alan yatırım bilgi, yorum ve tavsiyeleri yatırım danışmanlığı kapsamında değildir. Yatırım danışmanlığı hizmeti, yetkili kuruluşlar tarafından kişilerin risk ve getiri tercihleri dikkate alınarak kişiye özel sunulmaktadır. Burada yer alan yorum ve tavsiyeler ise genel niteliktedir. Bu tavsiyeler mali durumunuz ile risk ve getiri tercihlerinize uygun olmayabilir. Bu nedenle, sadece burada yer alan bilgilere dayanarak yatırım kararı verilmesi beklentilerinize uygun sonuçlar doğurmayabilir.

İş Bankası (ISCTR), İş Gayrimenkul Yatırım Ortaklığı (**ISGYO**) payları ile ilgili olarak 18,85 - 18,99 TL fiyat aralığından 500 bin TL toplam nominal tutarlı alış işlemi gerçekleştirmiş, bankanın şirket sermayesindeki payı %52,27 sınırına ulaşmıştır.

İş Bankası (ISCTR), **Şişe ve Cam Fabrikaları (SISE)** payları ile ilgili olarak 41,50 - 42,38 TL fiyat aralığından 2,5 milyon TL toplam nominal tutarlı alış işlemi gerçekleştirmiş, bankanın Şişe ve Cam Fabrikaları A.Ş. sermayesindeki payı %52,12 sınırına ulaşmıştır.

İş Bankası Munzam Vakfı, **İş Bankası (ISCTR)** payları ile ilgili olarak 13,48-13,69 TL fiyat aralığından 13,2 milyon TL nominal tutarlı alış işlemi gerçekleştirilmiş, banka sermayesindeki payları %38,661 sınırına ulaşmıştır.

Efes Holding, 31.12.2024 tarihinde **Türkiye Şişe ve Cam Fabrikaları A.Ş. (SISE)** payları ile ilgili olarak 41,78 – 42,36 TL fiyat aralığından 1.200.000 TL toplam nominal tutarlı alış işlemi gerçekleştirmiştir. Bu işlem ile birlikte Holding'in Türkiye Şişe ve Cam Fabrikaları A.Ş. sermayesindeki payları/oy hakları 31.12.2024 tarihi itibarıyla %7,024 sınırına ulaşmıştır.

Vakıf Bank (VAKBN), uygun piyasa koşullarının oluşması durumunda halka arz edilmeksizin, yurtdışında bir veya birden fazla ihraç yoluyla gerçekleştirilecek, sabit ve/veya değişken faiz oranlarına sahip, toplamda 5 milyar dolara kadar yeşil/sürdürülebilir tahvil veya benzeri türden borçlanma aracı ihracı için Genel Müdürlüğü yetkilendirmiştir.

Bu raporda yer alan bilgi ve yorumlar Şeker Yatırım Menkul Değerler A.Ş. Kurumsal Finans ve Araştırma Bölümü tarafından güvenilir olduğuna inanılan kaynaklardan yararlanarak hazırlanmıştır. Bu kaynaklardaki hata ve eksikliklerden ve bu bilgilerin ticari amaçlı operasyonlarda kullanılmasından doğabilecek zararlardan Şeker Yatırım Menkul Değerler A.Ş. hiçbir şekilde sorumlu tutulamaz. Burada yer alan yatırım bilgi, yorum ve tavsiyeleri yatırım danışmanlığı kapsamında değildir. Yatırım danışmanlığı hizmeti, yetkili kuruluşlar tarafından kişilerin risk ve getiri tercihleri dikkate alınarak kişiye özel sunulmaktadır. Burada yer alan yorum ve tavsiyeler ise genel niteliktedir. Bu tavsiyeler mali durumunuz ile risk ve getiri tercihlerinize uygun olmayabilir. Bu nedenle, sadece burada yer alan bilgilere dayanarak yatırım kararı verilmesi beklentilerinize uygun sonuçlar doğurmayabilir.