

### Güne Bakış

Güne pozitif başlayan endeks gün içinde tepki yükselişi eğilimine devam etse de ikinci yarıda banka hisselerine gelen sert satışlarla günü %1,06 düşüyle 130.475'den kapattı. Kur, faiz ve CDS'lerdeki sınırlı geri çekilmeye rağmen BIST yurtdışı borsalardan negatif ayrılmaya devam etti. Fitch'in ABD'de devam eden incelemelerde Türk bankalarının ceza alması durumunda kredi notunun baskı altında kalabileceği açıklaması ile bankalara gelen satışlarla endeks günü düşüyle kapattı. Dün kapalı olan ABD piyasaları bugün erken kapanacak. Yurtiçine yönelik negatif haber akışı piyasalardaki dalgalanmayı devam ettiriyor ve TL varlıklar negatif ayrışıyor. CDS'ler ve tahvil faizlerinde anlamlı bir düşüş oluşmadıkça BIST'te kısa vadede yükselişlerinin tepki niteliğinde kalması ve kısa vadeli satış baskısının devam etmesi beklenir. Ancak 3. çeyreğe ilişkin güçlü büyüme beklentileri, EM içinde BIST'in oldukça iskontolu işlem görüyor olması nedeniyle satış baskısının zayıflaması beklenir. Güne yatay başlaması beklenen BIST'te dalgalı seyrin gün içinde devam etmesi ve tepki yükselişi denemeleri oluşsa da satış baskısının devamı beklenmektedir.

### BIST 30 Aralık Vade Kontratı

Endeks kontratının güne yatay başlamasını bekliyoruz. Endeksin kısa vadeli negatif eğilimden çıkması için ilk olarak 132.800'ü yukarı kırarak üzerinde kapanış yapması gerekiyor. Endeks bu seviye altında kaldıkça kısa vadede 127.200-127.500 aralığına doğru satış baskısının devam etmesi beklenir. Endeks 132.800'ün üzerinde kapanış yapabilirse yükselişini sırasıyla 134.600 ve 136.500 seviyelerine doğru devam etmesi beklenir. Kısa vadede 127.500'lere doğru düşüşlerde tepki alımı, 132.800'lere doğru yükselişte ise satış baskısı oluşması beklenir. Pozitive geçen kısa vadeli göstergelerin tekrar zayıflaması gün içinde satış baskısı ve dalgalı seyrin devam edeceğine işaret ediyor. Gün içi açılacak Uzun (Long) pozisyonlar için 128.800, Kısa (Short) pozisyonlar için de 132.800 zarar-kes seviyeleri olarak takip edilebilir.

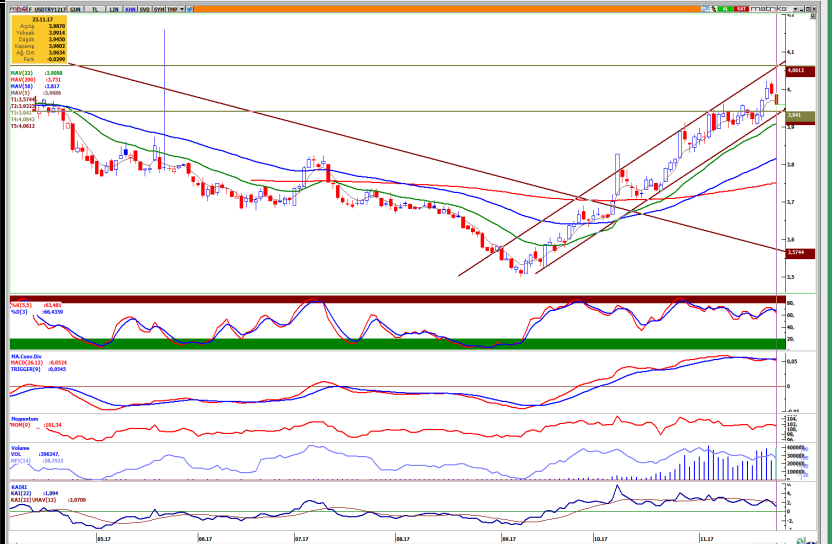
Destekler :	129.900	128.800	127.500
Dirençler :	131.200	132.800	133.700

### Aralık Vade Dolar/TL Kontratı

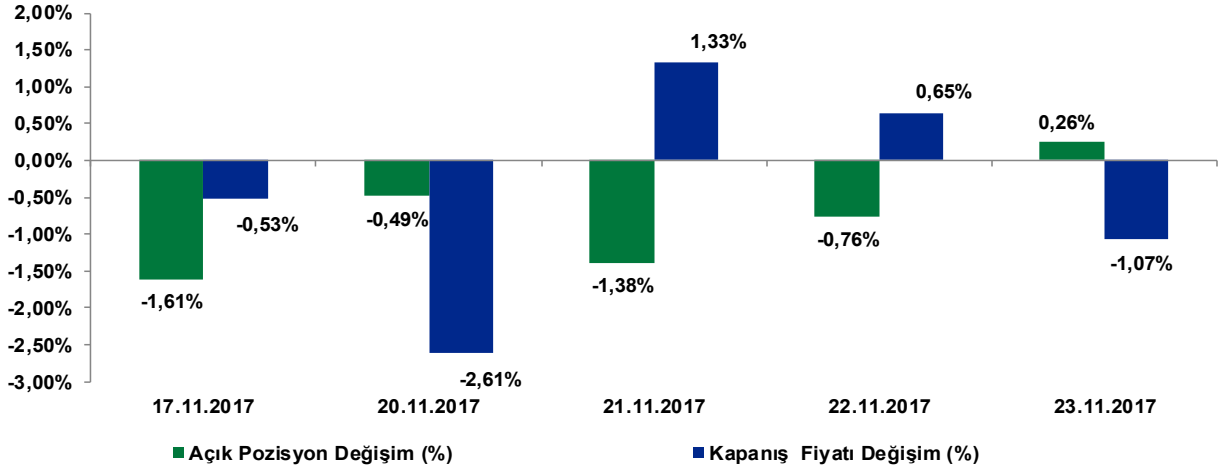
Güne hafif eksiyle başlayan Aralık vade Dolar/TL kontratı günü %0,76 düşüyle 3,96 seviyesinden kapattı. Dolar/TL kontratı kısa vadede 3,94 üzerinde kaldıkça yükseliş trendini devam ettirerek kısa vadede yükselen kanal için 4,04-4,05 aralığını hedeflemeye devam edecektir. Ortalamalar ve teknik göstergelerdeki eğilim geri çekilmeler olsa da yükseliş trendinin devam edeceğine işaret ediyor. Ancak hızlı yükseliş sonrası kısa vadeli göstergelerdeki zayıflama kar satışlarının 3,94'lere kadar devam edebileceğine işaret ediyor. Bu seviye altında düşüşün 3,91'lere doğru hızlanması beklenir. Kontratın güne 3,971 seviyelerinden yükselişle başlamasını bekliyoruz.

Destekler :	3,9520	3,9400	3,9160
Dirençler :	3,9780	3,9920	4,0200

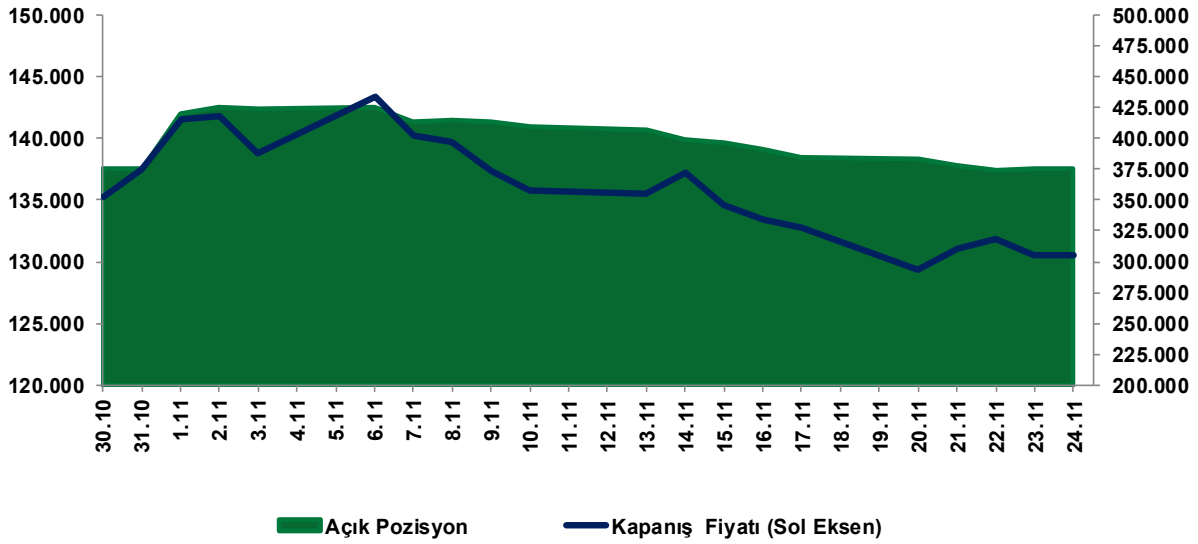
Sözleşme	Kapanış Fiyatı	Önceki Kapanış	Değişim (%)	Yüksek	Düşük	Hacim (Adet)	Açık Pozisyon	Açık Pozisyon Değişimi	Vadeye Kalan Gün Sayısı
<b>ENDEKS KONTRATLARI</b>									
XU30 Aralık 2017	130,475	131,875	(1,06)	133,100	129,900	216.485	375.770	990	36
XU30 Şubat 2018	133,275	134,600	(0,98)	135,825	132,725	3.481	5.044	(34)	97
<b>DÖVİZ KONTRATLARI</b>									
USD/TRY Kasım 2017	3,925	3,956	(0,78)	3,955	3,909	85.437	65.215	(3.864)	7
USD/TRY Aralık 2017	3,960	3,990	(0,76)	3,991	3,945	396.347	493.949	106.777	36
EUR/TRY Kasım 2017	4,651	4,660	(0,20)	4,679	4,631	3.552	2.379	(377)	7
EUR/TRY Aralık 2017	4,700	4,707	(0,15)	4,728	4,682	12.654	20.198	(792)	36
<b>EUR/USD KONTRATLARI</b>									
EUR/USD Kasım 2017	1,185	1,178	0,57	1,185	1,183	3.403	2.623	371	7
EUR/USD Aralık 2017	1,187	1,180	0,54	1,187	1,183	4.566	7.462	2.876	36
<b>ALTIN KONTRATLARI</b>									
USD/ONS Altın Aralık 2017	1.293	1.290	0,29	1.295,1	1.288,550	7.984	21.714	(312)	36
TL/GRAM Altın Aralık 2017	164,880	165,310	(0,26)	165,870	163,820	24.923	29.331	(2.521)	36



### BİST 30 En Yakın Vade Uzlaşma Fiyatı ve Açık Pozisyon Günlük Değişimleri



### BİST 30 En Yakın Vade Uzlaşma Fiyatı ve Açık Pozisyon Değişimleri



### AJANDA

23 Kasım ABD		ABD ve Japonya piyasaları kapalı olacak.
23 Kasım Almanya	<b>11:30</b>	PMI (imalat) endeksi (Beklenti:60,3; Önceki:60,6)
23 Kasım Almanya	<b>12:00</b>	Ifo endeksi (Beklenti:116,5; Önceki:116,7)
23 Kasım Türkiye	<b>14:30</b>	Kapasite kullanım oranı (Beklenti: ; Önceki:%79,7)

**Çekince:** Bu raporda yer alan bilgi ve yorumlar Şeker Yatırım Menkul Değerler A.Ş. Kurumsal Finans ve Araştırma Bölümü tarafından güvenilir olduğuna inanılan kaynaklardan yararlanarak hazırlanmıştır. Bu kaynaklardaki hata ve eksikliklerden ve bu bilgilerin ticari amaçlı operasyonlarda kullanılmasından doğabilecek zararlardan Şeker Yatırım Menkul Değerler A.Ş. hiçbir şekilde sorumlu tutulamaz. Burada yer alan yatırım bilgi, yorum ve tavsiyeleri yatırım danışmanlığı kapsamında değildir. Yatırım danışmanlığı hizmeti, yetkili kuruluşlar tarafından kişilerin risk ve getiri tercihleri dikkate alınarak kişiye özel sunulmaktadır. Burada yer alan yorum ve tavsiyeler ise genel niteliktedir. Bu tavsiyeler mali durumunuz ile risk ve getiri tercihlerinize uygun olmayabilir. Bu nedenle, sadece burada yer alan bilgilere dayanarak yatırım kararı verilmesi beklentilerinize uygun sonuçlar doğurmayabilir.